



Дентальное производство от идеи - до изготовления гарантированного качества

Изготовление
ВОСКОВ

Изготовление
оборудования

Зуботехническая
лаборатория

Обучение
Стажировка

Исследование
Развитие

Фирма SCHULER-DENTAL, основанная в 1956 году на базе зуботехнической лаборатории, по-партнёрски предоставляет свои частично запатентованные разработки в распоряжение своих клиентов. Близость собственной производственной зуботехнической лаборатории к практической работе благотворно сказывается на рациональных новинках, модернизации, испытаниях и постоянно проводимом контроле качества.

Благодаря семинарам и курсам повышения квалификации, которые проводятся в нашем учебном центре, мы передаём свой опыт нашим клиентам.

Наше производство оборудования началось с изготовления полировального оборудования для драгоценных металлов и развилось до обширного ассортимента оснащения для зуботехнических лабораторий. В области воска нами была проведена новаторская работа по разработке готовых изделий для рационального моделирования мостов, известная сегодня под торговой маркой «gr-skabets».

Новейшие технологии производства позволяют изготавливать высокоочищенный воск, представленный в линии продуктов для прессованной керамики «Ceramo-Wachse».

Удовлетворяя самым современным требованиям зуботехнической техники, создан лазерный воск для CAD/CAM систем лазерного сканирования. Высокая компетентность и надежное качество позволили фирме Шулер-Денталь стать ведущим лидером на дентальном рынке в области воска.

ZERTIFIKAT

TUV
Management Service GmbH
Die Zertifizierungsstelle
der TÜV Management Service GmbH
bestätigt, daß das Unternehmen
SCHULER-DENTAL GmbH & Co. KG
Münchinger Kaserne 20 • 81229 München
für den Geschäftsbereich
Entwicklung, Produktion, Vertrieb und Service
von Zahnärztlichen
Qualitätsmanagement-Systemen (DIN EN ISO 9001) konform ist.

CERTIFICATE
The Certification Body
of TÜV Management Service GmbH
(certified body)
SCHULER-DENTAL GmbH & Co. KG
Münchinger Kaserne 20 • 81229 München
for the business
Development, Production, Distribution and Service
of Dental Quality Management Systems
conforms to the requirements
of the standard
DIN EN ISO 9001:2008
Certificate No. 17 108 0000 0000
ISSUE DATE 01/2010



Оборудование

Оборудование для воскового моделирования ● вибростолы ● электролитические полировальные системы ● триммеры для обрезки гипсовых моделей ● пескоструйные устройства ● оборудование для пластикового протезирования ● оборудование для нанесения позолоты



2-9

Инструменты

Коронкосниматели ● инструменты для моделирования воска и керамики ● ножи для гипса ● инструмент для рифления ● ножи для воска



10-12

Вспомогательные средства

Воздушное сопло ● лобзик и полотна ● артикулятор ● латунная кювета ● магниты для сплит-систем ● кисти для керамики и палитры ● стаканчики для смешивания



13-15

Материалы

Средства для пескоструйных и пароструйных аппаратов ● муфельный флис ● дублирующая масса ● погружной закрепитель ● электролитическая жидкость для полировки ● изолирующие жидкости ● фиксирующие элементы и клеи ● моментальный клей ● штурмфлак ● отрезные и сепарирующие диски ● абразивная бумага ● полировочные пасты



16-21

Воска

Воск для моделирования коронок и мостов ● специальный воск ● воска для модельного литья ● восковая проволока ● каналы для литья ● воск для съемного протезирования ● воска для прессованной керамики ● лазерный воск для CAD/CAM систем лазерного сканирования



23-31

Готовые восковые изделия

Восковые фасетки по Мишелю Магне ● гр скабетс ● скабетс МК-Варио



32-35



S-U-TAUCHDOSE

Электрический подогреваемый аппарат с плавным регулятором температуры между 80°C и 105°C для быстрого изготовления восковых колпачков.

Область применения:

Изготовление мостовидных протезов, телескопических коронок и каркасов под облицовку.

Мы рекомендуем наш погружной воск (см. стр. 26), а для изолирования культи нашу S-U-ISOFIX (см. стр. 18).

Технические данные:

Напряжение -	220-240 В
Потр. мощность -	50 Вт
Высота -	120 мм
Ширина -	85 мм
Глубина -	90 мм
Вес с воском -	1 кг
Содержимое воска -	25 гр
Время нагрева до 80° С	15 мин

Арт.№. 10 030



S-U-ELEKTRO-KULI-MINI

Электрошпатель штепсельный для моделирования всех видов работ. Компактный аппарат не требующий места на рабочем столе и отсутствует мешающий кабель. Температура регулируется плавно. Специально разработанная рукоятка и инструменты для техники нанесения воска (см.стр.4) дают возможность для приятной и неустоляющей работы.

Технические данные:

Напряжение -	220-240 В
Потр. мощность -	6 Вт
Высота -	85 мм
Ширина -	55 мм
Глубина только корпус -	50 мм
Вес -	300 гр
Температура у моделировочного инструмента макс.	245С
Электрошпатель штепсельный в комплекте, с рукояткой шпателя, 1 наконечник № II	

Арт.№. 10 809



S-U-ELEKTRO-KULI

Аппарат для всех видов моделировочных работ

- современный легко обслуживаемый аппарат в виде пульта
- нет необходимости в смене предохранителей при дефекте (перегрузке): автоматический предохранитель самостоятельно включает S-U-ELEKTRO-KULI после устранения неисправности и короткой эксплуатационной паузы; неисправность указывается визуально
- встроенная подставка для моделировочного инструмента S-U-HANDGRIFF EN 563
- Полностью изолированный корпус

Арт.№. 10808

Технические данные

Напряжение в сети ¹	220-240 В 50/60 Гц
Вторичное напряжение	макс. 6 В
Потребляемая мощность	макс. 9 Вт
Ширина/глубина/высота	85/170/55 мм
Вес без принадлежностей приблизительно	450 г
Температура насадки № II	макс. 210° С



S-U-AURO-KULI

- аппарат для моделирования и ускоренного золочения кламмеров частичных протезов из Co-Cr-Mo- и благородных сплавов, а также для моделирования коронок и мостов
- новейшая электроника
- простой и надежный в обращении: аппарат автоматически переключается в режим эксплуатации "Моделирование", если моделировочный инструмент подключается в соединительное гнездо

Арт.№. 13000

Технические данные
 Напряжение в сети ¹ 220-240В 50/60 Гц
 Потребляемая мощность макс. 15 Вт
 Сила тока при золочении макс. 200 мА
 Тепловая нагрузка инструмента² макс 3,75 Вт
 Вес приблизительно 770 г
 Ширина/глубина/высота 112/200/65 мм



S-U-HANDGRIFF

(входит в комплект поставки S-U-ELEKTRO-KULI и S-U-AURO-KULI)

- Тоньше и легче = удобнее в обращении
- Очень низкие температуры поверхности, частично находящиеся гораздо ниже предельных значений европейского стандарта EN 563. (EN 563 определяет предельные значения температур поверхности - в зависимости от длительности прикосновения и от материала - при которых не происходит ожога кожи).
- Небольшая степень загрязнения и простота очистки, так как для теплоизоляции не используется пробка и подобные пористые материалы.
- В отношении электрических соединений и поставляемых насадок (моделирующих инструментов) полная совместимость с предшествующей моделью S-U-HANDGRIFF
- Данные исключительные свойства ручки S-U-HANDGRIFF EN 563 были достигнуты за счет применения новой, высокотехнологичной пластмассы, специально модифицированной и обработанной согласно указаниям SCHULER-DENTAL.

S-U-HANDGRIFF EN 563 для S-U-ELEKTRO-KULI, S-U-ELEKTRO-KULI-MINI и S-U-AURO-KULI, вкл. провод электропитания и штепсель (без инструмента)

Арт.№. 10 394



S-U-PKT-AUFSATZINSTRUMENTE

Другие S-U-PKT-ИНСТРУМЕНТЫ - по запросу

Для рукоятки шпателя предлагаются 10 разных наконечников для индивидуального пользования. Каждый наконечник может быть отдельно заказан.

Наружный диаметр стержня - 2,5 мм

Внутренний диаметр стержня - 1,55 мм

Средняя длина - 39 мм

Наконечники можно применять с рукояткой электрошпателя или с рукояткой моделировочного инструмента (см.стр.11)

Наконечники:

I- **Арт.№. 30 051**

II- **Арт.№. 30 052**

III- **Арт.№. 30 053**



S-U-WACHSMESSER, aufsteckbar

Для общей зубной техники поставляется два разных наконечник-шпателя. Шпателя могут применяться с рукояткой электрошпателя или с рукояткой моделировочного инструмента.

Наружный диаметр стержня - 2,50 мм

Внутренний диаметр стержня - 1,55 мм

Наконечники шпателя:

Большой, шириной 6 мм

Арт.№. 30 105

Малый, шириной 4 мм

Арт.№. 30 100



S-U-MODELLIERSPITZE n. M. H. Polz

Эта игла для электрошпателя, соответствует наконечнику №.1 (см.стр.20).

Игла дает возможность точного нанесения воска, моделирование коронок и мостиков, специально для жевательных поверхностей.

Наружный диаметр стержня - 2,50 мм

Внутренний диаметр стержня - 1,55 мм

Моделировочная игла для электрошпателя

Наконечник №.1 **Арт.№. 30 146**



S-U-VIBRABABY

Идеальный аппарат для работ в малых лабораториях или клиниках. С дополнительным массивным основанием для улучшения устойчивости. Плотнo прилегающий, но для очистки легко съемный резиновый столик. Исключительное применение нержавеющей материалов. Пригоден для отливки моделей, заливки кювет и паковки муфелей. Интенсивность вибрации регулируется в две ступени.

Технические данные:

Напряжение -	220-240 В
Потр. мощность -	90 Вт
Размеры стола -	120x120 мм
Высота -	110 мм
Интенсивность -	2х ступенчатая
Вес -	2,8 кг

Арт.№. 15 194



S-U-VIBRAKID

Универсальный мощный вибростол с неизменной вибрацией по всей рабочей поверхности. Дополнительная подставка из высококачественной стали для оттирочных ложек. С мощным резиновым столиком, который плотно прилегает, но легко снимается. Надежный алюминиевый корпус с дополнительной массивной пластиной, как и применение нержавеющей материалов, гарантируют его долговечную эксплуатацию. Интенсивность вибрации переключается в 2 ступени. Этим вибростолом можно заливывать сразу две кюветы.

Технические данные:

Напряжение -	220-240 В
Потр. мощность -	120 Вт
Размеры стола -	120x210 мм
Интенсивность -	2х ступенчатая
Вес -	4,5 кг

Арт.№. 15 195

Все вибростолы изготовлены из нержавеющей материала и снабжены прочными, мощными резиновыми подкладками, которые легко снимаются для чистки.

Массивные пластины обеспечивают высокую устойчивость всех моделей на виброизолированных ножках. Интенсивность вибрации равномерна во всех точках и гарантирует тем самым заполнение масс без пузырьков независимо от размещения встряхиваемого объекта.



S-U-UNOPOL

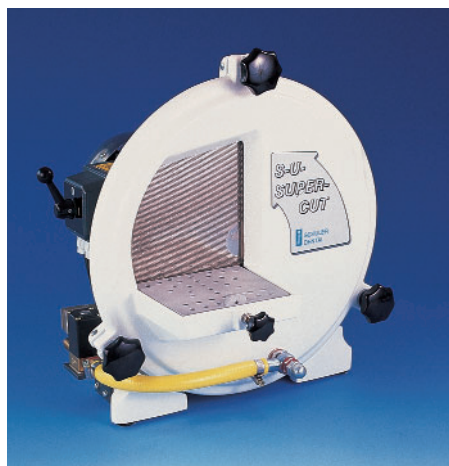
Малый аппарат электрохимической полировки на 1 бюгельный каркас. Компактная, испытанная конструкция идеальна для небольших лабораторий, 5-ти ступенчатая регулировка силы тока до 5 А. Замечательные результаты при простом пользовании. Пластмассовый поддон под ванночкой предохраняет электрическую часть.

Технические данные:

Напряжение -	220-240 В
Потр. мощность -	80 Вт
Сила тока макс. -	5 А
Ширина -	175 мм
Глубина -	210 мм
Высота -	325 мм
Вес -	4,0 кг

Арт.№. 15 210

Мы рекомендуем наш электролит S-U-ELEKTROLYT-N и S-U-ELEKTROLYT-SUPER, (см. стр. 18).



S-U-SUPER-CUT

Надежная, усиленная модель для высоких требований в больших лабораториях со встроенным электромагнитным клапаном. Большое рабочее окно в передней крышке, в сочетании с большим обрезным диском диам. 300мм. Удобно расположенная снаружи регулируемая система распыления. Комплект принадлежностей: Коррозионностойкий алюминиевый сплав и другие нержавеющие детали гарантируют его долговечность

Технические данные:

Напряжение -	220-240 В
Потр. мощность -	1100 Вт
Диск диам. -	300 мм
Число оборотов -	3000 об/мин
Высота -	400 мм
Ширина -	380 мм
Глубина -	450 мм
Вес -	19 кг
Сточный патрубок -	1 1/4" мм
Подводящий шланг -	1/2"
По запросу -	380 В

Возможные изготовления:

Электромагнитный клапан

С карборунд. покрытием **Арт.№. 15 061**

С керамичес. покрытием **Арт.№. 15 065**

С алмазным покрытием **Арт.№. 15 069**



S-U-DOUBLE-CUT

Два исключительно мощных, независимых при включении друг от друга мотора с дисками, один с грубым другой с мелким пленочным карборундовым покрытием.

Большой металлический стол с дополнительным наклонным столом в сочетании с большим рабочим окном дает возможность грубой и окончательной обрезки моделей. Система распыления с регулированием давления на каждый диск в отдельности. Задняя наклонная сточная труба, легко очищающийся корпус. Коррозионностойкий алюминиевый сплав и другие нержавеющие металлические части гарантируют его долговечность.

S-U DOUBLE-CUT -поставляется в комплекте с принадлежностями и электромагнитным клапаном.

Арт.№.15 080

Технические данные:

см. S-U-ORTHO-CUT



S-U-ORTHO-CUT

Конструктивное изготовление как S-U-DOUBLE-CUT, только диски покрыты один мелким другой грубым керамическим покрытием. Благодаря специальному столу, жесткой и подвижной линейкам с градуированной шкалой, эта модель рассчитана для ортодонтических работ.

Технические данные:

Напряжение -	220-240 В
Потребляемая мощность -	2x1100 Вт
Число оборотов -	3000 об/мин
Высота -	420 мм
Ширина -	530 мм
Глубина -	500 мм
Вес -	35 кг
Площадка для модели -	255 см ²
Подводящий шланг диам. -	1/2"
Сточный патрубок диам. -	1 1/4" / 40 мм
Диски диам. -	300 мм

Арт.№.15 120

Отличные результаты также достигаются грубым и мелким алмазным диском, которыми S-U-ORTHO-CUT оснащается по желанию.

Арт.№.15 186



S-U-PROGRESA 200

Новейшая разработка - двухгрифельный пескоструйный аппарат для тонкой очистки с великолепными рабочими характеристиками:

Арт.№. 13 200

- наиболее экономный расход абразивного материала: на 20 - 25 % меньше обычного
- без инерционного выхода материала
- крайне простое техническое обслуживание
- необычный комфорт в работе
- отдельная дозировка абразивного песка для обоих грифелей
- долговечные сопла из твердого сплава
- минимальные электростатические заряды
- смотровое стекло защищено пластиковой пленкой, оба легко заменяются
- соединительный штуцер для вытяжки (диаметр системы 50 мм)
- подключаемый сетевой выход (230 В) для вытяжки
- обычная, недорогая и легко заменяемая лампа

Технические характеристики

Сетевое напряжение	220-240 В / 50-60 Гц
Потребляемая мощность без нагрузки на розетку	37 Вт
Нагрузка на выходе розетки	не более 1200 Вт
Подключение для сжатого воздуха	мин. 5,5 бар; макс. 10 бар
Применяемый абразивный порошок	оксид алюминия 25-250 м
стеклоперлы	50-150 м
Емкость	2 x 440 мл
Диаметр сопел	1 мм + 1,6 мм
Внешний диаметр штуцера	50 мм
Высота/ширина/глубина	330 / 500 / 430 мм
Вес вместе с принадлежностями	18 кг



Полимеризатор S-U-POLYTUB

Максимальное количество кювет - 15. Для горячей полимеризации с индивидуальным долговременным управлением

Технические данные:

Рабочее напряжение	230 В 50/60 Гц
Потребл. мощность	2000 Вт
Потребл. ток	8,7 А
Объем	22 литра
Высота	405 mm
ширина	436 mm
глубина	578 mm

- высочайшее качество специальной стали
- цифровое многофункциональное управление, защита от повышенных температур,
- система самодиагностики, цифровой таймер, цифровая индикация температуры
- 3-сторонний нагрев большими поверхностями для достижения оптимально равномерной температуры

€ Арт.№. 10 580



S-U-KÜVETTENPRESSE

Гидравлический пресс максимально до 3х кювет вкл. бюгель, надежная конструкция, стабильный шпindel. Корпус насоса и передняя часть шпинделя-литая сталь. Автоматически возвращающийся в исходное положение стол.

Новинка

Новый S-U-Пресс для кювет по своей величине и размеру специально пригоден для зажимных рам при изготовлении протезов способом литьевого прессования.

Технические данные:

Высота -	500 мм
Ширина -	230 мм
Глубина без рычага -	220 мм
Вес -	19,5 кг
Полезная высота зажима макс. -	235 мм
Полезная ширина -	140 мм
Рабочее давл. -	9.500кг=250кг/см
Макс.давление -	15.200кг=400кг/см

Арт.№.11 350



S-U-ACRYLMAT

Полимеризатор из алюминиевого сплава. С устойчивым внутренним тефлоновым покрытием, нержавеющей деталями, усиленным алюминиевым корпусом. Высокая безопасность при эксплуатации. Испытан техническим контролем со знаком „BG“.

С антикоррозионностойким покрытием

Технические данные:

Высота без клапана -	180 мм
Высота с клапаном -	230 мм
Внутренний диаметр макс. -	200 мм
Вес -	3,0 кг
Емкость -	4,0 л
Рабочее давление -	2,2 бар
Рабочее избыточное давление -	2,5 бар
Давление в пневмосети макс. -	8,0 бар
Рабочая температура макс. -	50 °C

Арт.№. 11 105



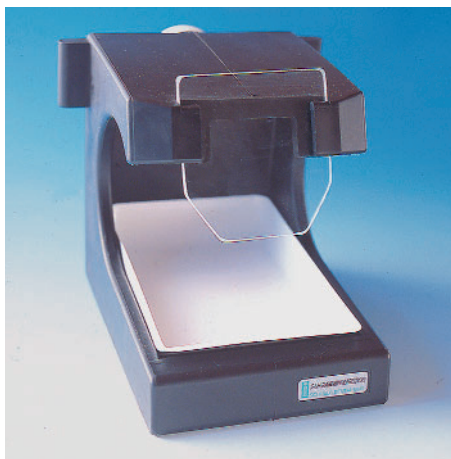
S-U-ACRY-THERM

Подогреватель для полимеризатора с нержавеющей поверхностью. Автоматическое регулирование температуры между 35 и 40 °C.

Технические данные:

Напряжение -	220-240 В
Потребляемая мощность -	1500 Вт
Высота -	70 мм
Ширина -	255 мм
Глубина -	280 мм
Вес -	2,5 кг

Арт.№. 11 110



S-U-GUMMIPOLIERTROG

Изготовлено из массивной высококачественной резины. Два специальных грязеотделителя находящихся внутри корытца значительно сохраняют вытяжное отверстие и защитное стекло от грязи. Большое регулируемое по высоте смотровое стекло из триплекса.

Технические данные:

Высота -	250 мм
Ширина -	250 мм
Глубина -	320 мм
Соединительный штуцер без переходника	
Наружный диам. -	73 мм
Внутренний диам. -	51 мм
Вес -	5,5 кг

Арт.№. 10 745



S-U-AQUEX

Данный сушильный шкаф предназначен для сушки и разогрева до 6 дублирующих моделей. Диапазон температур плавно регулируется от 0 °C до 290 °C. Для присоединения отсасывающего устройства предусмотрен отсасывающий штуцер. Вынимаемая решетка, большой поддон для сбора капель.

Технические данные:

Рабочее напряжение	230 В 50/60 Гц
Потребл. мощность	1500 Вт
Высота	220 мм
ширина	450 мм
Глубина с вытяжной трубкой	420 мм
Вес	5 кг
Время разогрева до 290 °C	10 мин
Емкость	6 дублирующих моделей

Арт.№. 11 250

S-U-AURO-PLATE maximo



Аппарат для ускоренного частичного золочения

- очень хорошо видимый указатель установки силы тока благодаря светящимся диодам; активный электронный ограничитель силы тока противодействует коротким замыканиям или перегрузкам
- полностью автоматический перегрузочный предохранитель против продолжительных помех; самостоятельное включение после непродолжительных эксплуатационных пауз
- короткое замыкание между объектом золочения и кисточным электродом сопровождается звуковым сигналом
- полностью изолированный корпус

Арт.№. 13100

Технические данные

Напряжение в сети¹

220-240В 50/60 Гц

Потребляемая мощность

макс. 15 Вт

Сила тока при золочении

макс. 200 мА

Тепловая нагрузка инструмента²

макс 3,75 Вт

Вес приблизительно

770 г

Ширина/глубина/высота

112/200/65 мм

S-U-QUICK-PLATE



Аппарат ускоренного золочения с одной ванночкой. Предназначен для золочения готовых бюгельных протезов, коронок, мостов и кламмеров. Электролитическое обезжиривание, активирование и предварительное золочение больше не требуются. Плавная регулировка силы тока. Наличие амперметра позволяет контролировать силу тока во время процесса золочения. Благодаря пульсирующему движению жидкости удаляются пузырьки с поверхности объекта золочения.

Технические данные:

Напряжение в сети

220-240 В

Потребляемая мощность

80 Вт

Сила тока при золочении

макс. 3 А

Скорость осаждения

макс. 0,2 мкм/мин

Твердость

165 HV

Содержание золота

2 г / л

Емкость ванночки

макс. 1250 мл

Ширина/ глубина/высота

170 / 200 / 330 мм

Вес

4,0 кг

Арт. № 11 770

Жидкость золочения для аппарата

S-U-Quick-Plate, 1250 мл

Арт. № 81 420 018



S-U-CROWN-BUTLER

Технически усовершенствованный, испытанный на практике - инструмент для снятия временных коронок и мостов, а также во время их примерок.

Коронкосниматель изготавливается более 30 лет и при этом постоянно совершенствовался. Короткий, интенсивный импульс, вызванный ударной массой, находящейся внутри инструмента, разрушает цементный слой и протез снимается. Часто снимаются также несъемные протезы не травмируя парадонт. Легкое обращение: одна рука держит инструмент, а другая фиксируется положение наконечника на протезе.

Универсальное применение:

3-х-ступенчатая интенсивность и различные легко сменяющиеся наконечники.

Коронкосниматель можно полностью стерилизовать, т.к. все составляющие его части изготовлены из высококачественной нержавеющей стали.

Арт.№ 30 220



S-U-CROWN-BUTLER-plus

Коронкосниматель "Плюс"

Функции как у *Коронкоснимателя*.

Отличается более высоким качеством. Поставляется в комплекте с дополнительным наконечником №3 .

Арт.№ 30 030

S-U-HAKEN NR.1



Наконечник №.1 для применения у цервикального края коронок и мостиков.

Арт.№. 97 300 14 501

S-U-HAKEN NR. 2



Наконечник №.2 для применения у апроксимального края коронок и промежуточных частей.

Арт.№. 97 300 17 501

S-U-HAKEN NR. 3



Наконечник №.3 для применения в тяжело доступных местах полости рта. Поставляется только с S-U-коронкоснимателем-плюс.

Арт.№. 97 300 24 501



S-U-MODELLIER-SET n. M. H. Polz

Набор моделировочных инструментов специально для моделирования естественной анатомической формы жевательной поверхности.
Эргономичной формы рукоятки, двусторонняя кисть для воска.

Набор инструмента в футляре

Арт.№. 30 200

S-U-Двусторонняя кисть

Арт.№. 30 205



S-U-AUFWACHSBESTECK n. P. K. Thomas

Моделировочный инструмент для техники нанесения воска.
Цветные, удобные алюминиевые рукоятки. Набор включает двустороннюю кисть для воска.

Набор инструмента в футляре

Арт.№. 30 210

S-U-Двусторонняя кисть

Арт.№. 30 205



S-U-KERAMIKINSTRUMENTE-SET

Набор из 3х инструментов для нанесения пластмассы и керамической массы. С тремя дополнительными, тонкими, сменными наконечниками.

Набор инструмента в футляре

Арт.№. 30 250



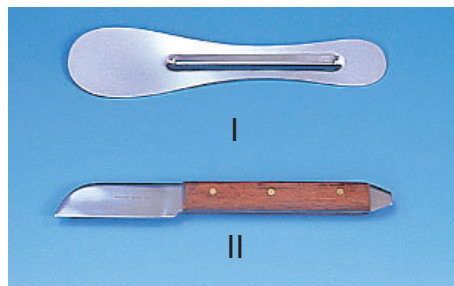
S-U-MODELLIERINSTRUMENTE-SET n. Greenstein

Моделировочный набор из 3х инструментов для нанесения пластмассы и керамической массы с тремя сменными наконечниками и тремя дополнительными тонкими наконечниками.

Набор инструментов в футляре

Арт.№. 30 240

S-U-ANRÜHRSPATEL-G / S-U-GIPSMESSER

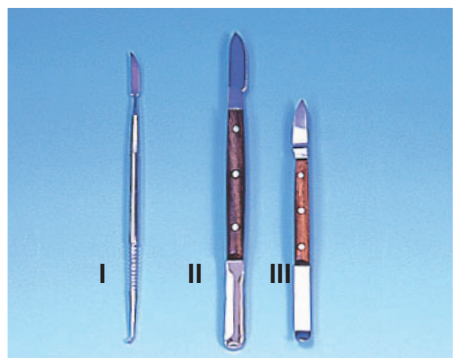


- I S-U-Шпатель для замешивания гипса из нержавеющей стали.
Длина: 169 мм
- II Нож для гипса, стабильное изготовление, с деревянной ручкой и приспособлением для открытия кювет.
Длина: 173 мм

Арт.№. 30 155

Арт.№. 30 110

S-U-RIFFELINSTRUMENT / S-U-WACHSMESSER



- I S-U-Рифельный инструмент.
Длина: 157 мм
- II S-U-Зуботехнический шпатель "Фаненшток", большой.
Длина: 170 мм
- III S-U-Зуботехнический шпатель "Фаненшток", малый.
Длина: 128 мм

Арт.№. 30 160

Арт.№. 30 140

Арт.№. 30 142

S-U-IWANSON-Tasterzirkel



- I МИКРОМЕТР для металла
- II для воска

двусторонняя шкала, градуировка 0,1мм предел замера 0 до 10мм измерительный наконечник иглообразный, высококачественная сталь

как для металла, только увеличенные округленные измерительные наконечники.

Арт.№. 30 077

Арт.№. 30 078

S-U-AUSBLASDÜSE

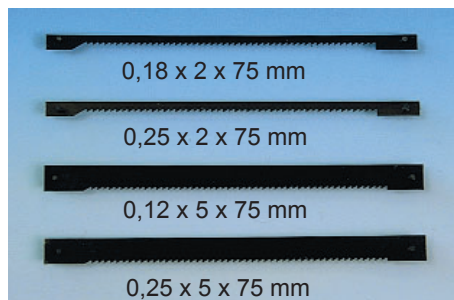


- S-U-Воздушное сопло
- Резиновое воздушное сопло для шланга диам. 6 мм
- для шланга диам. 9 мм

Арт.№. 40 090

Арт.№. 40 095

S-U-SÄGEBLÄTTER



- S-U-Полотна для лобзика
 - Отличаются долговечностью. Выпускаются четырех типоразмеров.
- | | | |
|------------------|--------|----------------|
| 0,18x2x75 | 12 шт | Арт.№.40 254 2 |
| 0,25 x 2 x 75 mm | 144 шт | Арт.№.40 254 4 |
| 0,12 x 5 x 75 mm | 12 шт | Арт.№.40 251 2 |
| 0,25x2x75 | 144 шт | Арт.№.40 251 4 |
| 0,12x5x75 | 12 шт | Арт.№.40 252 2 |
| 0,25x5x75 | 12 шт | Арт.№.40 253 2 |

S-U-MODELLSÄGEBOGEN



- S-U-Лобзик для гипсовых моделей
- Обеспечивает прецизионное распиливание моделей, простой в обращении.
- S-U-Лобзик для гипсовых моделей с одним полотном
- 0,25x2x75 мм

Арт.№. 40 250



S-U-MITTELWERT-ARTIKULATOR-M

S-U-Средне-анатомический артикулятор. Высокая точность, точное возвращение в исходное положение, устойчивое межсуставное соединение. Рабочая высота 80 мм - достаточная для магнитной фиксации и других видов крепления. Градуированный вертикальный штифт. Не опрокидывается при полном открытом положении. 2 монтажные пластинки из коррозионностойкого сплава с резьбой для фиксации. Точная фиксация благодаря наличию трех опорных точек. Вес с монтажными пластинками всего 550 гр.

Арт.№. 40 190



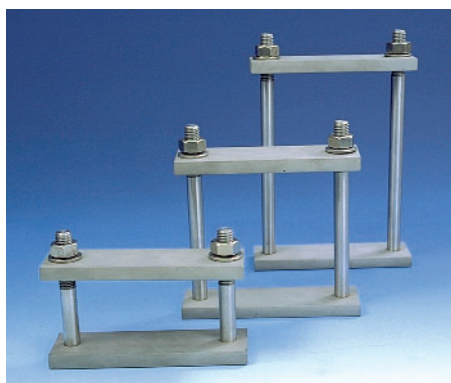
S-U-ROBUSTA

Латунная чювета с гладкой поверхностью, высокая точность и долговечность.

Технические данные:

Высота -	69 мм
Ширина -	98 мм
Глубина -	94 мм
Вес -	1,6 кг

Арт.№. 40 060



S-U-KÜVETTENBÜGEL

Штанги изготовлены из высокопроцентного очень прочного хромового сплава. Пластины из титаносодержащего сплава.

Исключены завышение прикуса, падение давления и неточное прессование во время перезакрепления.

Технические данные:	на 1 чювету	на 2 чюветы	на 3 чюветы
Высота -	110 мм	175 мм	240 мм
Ширина -	163 мм	163 мм	163 мм
Глубина -	50 мм	50 мм	50 мм
Вес -	1,8 кг	2,0 кг	2,2 кг
Пределы зажима -	36-74 мм	105-136 мм	168-223 мм
Арт.№.	40 065	40 064	40 063



S-U-MAGNETE

Позволяет извлекать смонтированные модели из артикулятора и затем точно позиционировать их.

S-U-MAGNET для сплит-системы	10 шт	Арт.№. 40 421
высокая сила сцепления неограниченного действия, Ш 20 мм, высота 5 мм	100 шт	Арт.№. 40 4210
S-U-MAGNETKAMMER магнитная камера для сплит-системы	10 шт	Арт.№. 40 423
рифленый удерживающий край с дополнительным пазом обеспечивают оптимальное закрепление в гипсе, наруж. Ш 25 мм, внутр. Ш 22 мм, высота снаружи 8 мм, высота внутри 6 мм	100 шт	Арт.№. 40 4230
S-U-HAFTPLATTE сцепляющая пластина для сплит-системы	10 шт	Арт.№. 40 425
никелированная, 4 ухвидных отогнутых удерживающих элемента гарантируют оптимальную фиксацию в гипсе, Ш 25 мм (без удерживающих элементов), толщина 1,5 мм	100 шт	Арт.№. 40 4250



S-U-KERAMIKPINSEL

Кисточка из тончайшего искусственного волоса для нанесения керамики. Смешанные волокна тройной толщины обеспечивают оптимальную заостренность кончика. Кисточка имеет очень плотный ворс с высокой эластичностью и стабильное бесшовное скрепление.

Размер	Стандарт Арт.№	Экстра Арт.№	Кисточка для пастообразных опавов Арт.№
00	30298	30318	
0	30300	30320	
2	30302	30322	30292
4	30304	30324	30294
6	30306	30326	
8	30308	30328	
10	30310	30330	
12	30312	30332	



S-U-PORZELLANPALETTE

S-U-Керамическая палитра.
Для замешивания керамической массы
Размер 182 x 96 мм

Арт.№ 40 120



S-U-MALPALETTE

S-U-Палитра для красителей с крышкой
Размер 180 x 115 мм

Арт.№ 40 122



S-U-SILIKON-MIXBECHER

S-U-Силиконовые чашки для замешивания

маленькая	ø 30мм	Арт.№ 40 030
средняя	ø 40мм	Арт.№ 40 035
большая	ø 65мм	Арт.№ 40 038

Долговечные эластичные чашки из высококачественного силикона для замешивания цемента и пластмассы.



S-U-ANRÜHRBECHER

S-U-Чаша для замешивания

малая диам.115мм	Арт.№.40 134
средняя диам.120мм	Арт.№.40 132
большая диам.140мм	Арт.№.40 130

Чаша из специальной резины для замешивания гипса. Трех типоразмеров.

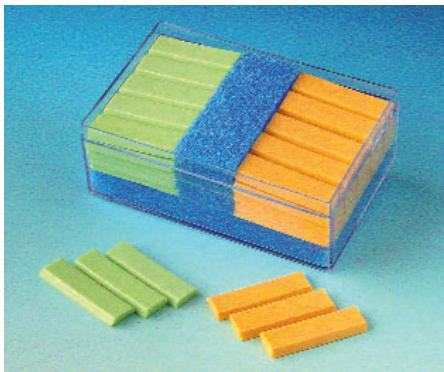
(Шпатель для замешивания не входит в поставку)



FGP-VERTICULATOR

- Высокоточный механический прибор
- Вертикальная точность 5-10 мкм
- Визуальный контроль при помощи индикатора часового типа
- Металлический упор с винтом тонкой настройки
- Функциональный воск
- S-U-FGP-FUNKTIONSWACHS зеленый + желтый
- Статич. анатомический регистрат (зеленый)
- Функциональный регистрат (желтый)
- Окклюзионная примерка
- Спонтанное ощущение инкорпорации
- Не требуется шлифовка во рту
- Существенная экономия времени при установке
- Практически 100% надежность
- Пригоден для общей санации и любых техник обработки жевательных поверхностей

Арт.№. 40 195



S-U-FGP-FUNKTIONSWAX n. DR. GRIESBECK

Новый FGP-метод по доктору Грисбеку в силу высокой точности требует использования специального воска, который легко доводится до температуры жевания и затем остается стабильным при комнатной температуре. Различные цвета для различения регистратов. Нейтральный на вкус и оптимальные свойства для размещения во рту. Разработан специально для FGP-метода

Арт.№. 74 000 1



S-U-FGP-WAX-WARMER

Разогреватель воска для применения в зуботехнической лаборатории. Температура поддерживается термостатом и регулируется в диапазоне от 0°C до 75°C.

Арт.№. 10 280

Технические данные:

Рабочее напряжение
Потребл. мощность
Высота
ширина
Вес

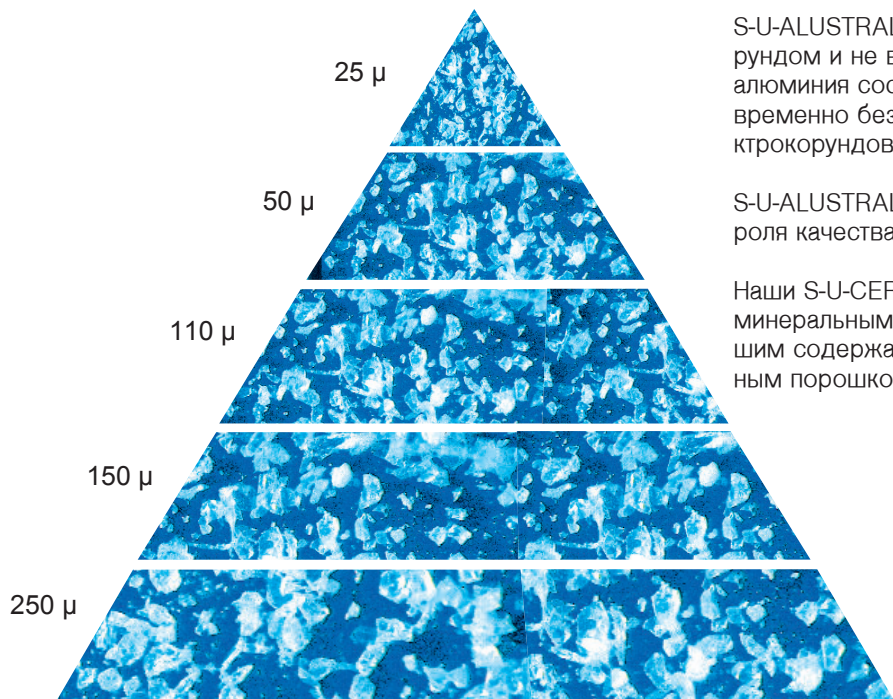
230 В 50/60 Гц
80 Вт
150 mm
90 mm
0,3 кг

S-U-Strahlmittel

S-U-ALUSTRAL является особо чистым белым электрокорундом и не вызывает силикоз. Составная часть оксида алюминия составляет 99,7%. Это самый твердый и одновременно безвредный осколочный продукт в группе электрокорундов.

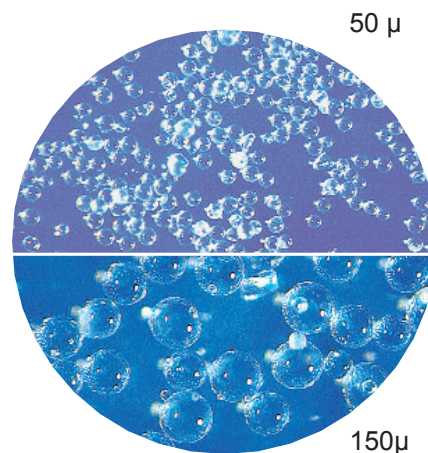
S-U-ALUSTRAL приготавливается без примеси. Сеть контроля качества гарантирует высокий уровень качества.

Наши S-U-CERA-BLAST и S-U-AURO-BLAST-S относятся к минеральным с особо длительным сроком службы и большим содержанием чистых перл неметаллическим абразивным порошком из стекла.



Aluminium-Oxyd

Зернистость порошка	Арт. №.	Область применения
S-U-ALUSTRAL 25 МКМ	ведро 5 кг 80 325 01 4	Сглаживание переходов керамики к металлу, жевательную поверхность
S-U-ALUSTRAL 50 МКМ	ведро 5 кг мешок 25 кг ведро 25 кг 80 350 01 4 80 350 01 5 80 350 01 8	Удаление паковочной массы, подготовка каркасов перед обжигом, удаление излишней керамической массы у МК-коронки. Рекомендуемые аппараты: S-U-Progres 200
S-U-ALUSTRAL 110 МКМ	ведро 5 кг мешок 25 кг ведро 25 кг 80 110 01 4 80 110 01 5 80 110 01 8	Обработка поверхностей благородных и неблагородных сплавов. Рекомендуемые аппараты: S-U-UNOMAT
S-U-ALUSTRAL 150 МКМ	ведро 5 кг мешок 25 кг ведро 25 кг 80 100 01 4 80 100 01 5 80 100 01 8	Подготовка каркасов перед. Рекомендуемые аппараты S-U-PROGRES 200
S-U-ALUSTRAL 250 МКМ	ведро 5 кг мешок 25 кг ведро 25 кг 80 160 01 4 80 160 01 5 80 160 01 8	Обработка поверхностей из Cr-Co сплавов. Рекомендуемые аппараты: S-U-UNOMAT, S-U-PROLAMAT Подготовка каркасов из неблагородных сплавов перед обжигом. Рекомендуемые аппараты: S-U-PROGRES 200



Glasperlen

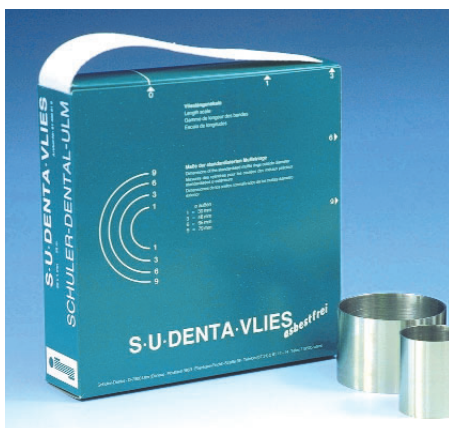
Зернистость порошка	Арт. №.	Область применения
S-U-AURO-BLAST 150 МКМ	ведро 5 кг мешок 25 кг ведро 25 кг 80 215 01 4 80 215 01 5 80 215 01 8	Обработка поверхностей и доведение их до блеска (Уплотнение поверхности) из благородных и неблагородных сплавов. Рекомендуемые аппараты: S-U-UNOMAT и S-U-PROGRES 200
S-U-CERA-BLAST 50 МКМ	ведро 5 кг мешок 25 кг ведро 25 кг 80 220 01 4 80 220 01 5 80 220 01 8	Доведения поверхностей коронки и мостиков до блеска. Обработка внутренних частей аттачменов. Удаление окисной пленки после глазурирования. Рекомендуемые аппараты: S-U-PROGRES 200

Вид поставки: Укажите пожалуйста при заказе.



25 кг мешок 25 кг ведро 5 кг ведро

S-U-DENTA-VLIES



Не содержащая асбест лента предназначена для выстилания муфельного кольца. Безвредная. Хорошо компенсирует расширение паковочной массы. Обеспечивает легкое удаление паковочной массы из муфельного кольца.

Размер ленты и вид поставки:
50x1 мм Рулон 25 м

Арт.№. 81 400 019

S-U-BIO-VLIES



Новинка: волокна подвергаются в организме биологическому расщеплению

Этот муфельный прокладочный материал состоит из стекловидных (аморфных) волокон силиката кальция. Вдыхаемые частички пыли в течение нескольких дней растворяются в легких и выводятся из организма.

Применяется при температурах до 1000 °С. В остальном полностью идентичен традиционным керамическим прокладкам.

Форма выпуска:

50 x 1 мм, длина 25 м,рулон

Арт.№. 81 399 019



S-U-DOUBLI-GEL-S

S-U-Масса для дублирования

Прецизионная масса для дублирования огнеупорных моделей. Высокая формоустойчивость, долговечность, точное воспроизведение деталей модели.

Пригодна для всех огнеупорных и фосфатных формовочных масс.

Температура расплавления 90°C

Рабочая температура 50-55°C

Температура затвердевания приблизительно 43°C

Время гелеобразования приблизительно 45 мин

Вид поставки:

Ведро 6 кг

Арт.№. 80 040 014



S-U-DUPLIHARD

S-U-Раствор для закалики огнеупорных моделей

Жидкой консистенции, хорошо пропитывает гипсовую поверхность, на основе спирта.

Содержащаяся в растворе смола глубоко проникает в модель.

Поверхность и края становятся очень прочными.

Вид поставки:

1000 мл

Арт.№. 80 047 018

5000 мл

Арт.№. 80 047 019

Сушильный шкаф S-U-AQUEX см. стр. 18



S-U-ELEKTROLYT-N

Жидкость для электрохимической полировки каркасов из хрома-кобальтовых сплавов.

- Для получения чистой, блестящей поверхности.
- Особенно выделяется своей долговечностью и безвредными свойствами при эксплуатации аппаратов.
- Оптимальная производительность полировки при температуре 35 С-45°С и силе тока 3 до 4 А.

Вид поставки:

- 1000 мл **Арт.№. 80 065 018**
- 5000 мл **Арт.№. 80 065 019**

Для получения прекрасных результатов полировки мы рекомендуем применение наших аппаратов, см. стр. 5.



S-U-ELEKTROLYT-SUPER

Жидкость для электрохимической полировки каркасов из хрома-кобальтовых сплавов.

- Дополнительные компоненты дают возможность получения блестящей поверхности бюгельных каркасов при значительном сокращении времени полировки и малом удалении материала.
- Оптимальная производительность полировки при температуре 35°С-45°С и силе тока 3,5 до 4,5 А.

Вид поставки:

- 1000 мл **Арт.№. 80 067 018**
- 5000 мл **Арт.№. 80 067 019**

Для получения прекрасных результатов полировки мы рекомендуем применение наших аппаратов, см. стр. 5.



S-U-ISOFIX / S-U-ISOSOFT

Изофикс и Изозофт

Изолируют воск от гипса. Хорошие результаты достигаются при применении на пластмассе, металле и других пористых материалах. Обе изолирующие жидкости идеальны для изоляции гипсовых культей перед изготовлением восковых колпачков способом погружения. Без содержания силикона, поэтому беззольно выгорают. *Изозофт* особенно хорошо пригоден для изоляции штампиков после нанесения шумпфлака.

Вид поставки:

S-U-Изофикс

- Бутылочка с кисточкой 25 мл **Арт.№. 80 525 8**
- Бутылка 250 мл **Арт.№. 80 525 88**
- Бутылка 1000 мл **Арт.№. 80 525 888**



S-U-Изозофт

- Бутылочка с кисточкой 25 мл **Арт.№. 80 524 8**
- Бутылка 250 мл **Арт.№. 80 524 88**
- Бутылка 1000 мл **Арт.№. 80 524 888**



S-U-RETENTIONSPEARLEN

S-U-Ретенционные перлы

Надежные и легко наносящиеся ретенционы для металлопластмассы и техники изготовления бюгелей.

Набор S-U-ретенционных перлов, в состав входят:

1 фл. ретенционных перлов 25 г
1 фл. клея для ретенционных перлов 25 мл

0,4 мм **Арт.№. 80 504 019**

0,6 мм **Арт.№. 80 506 019**

0,8 мм **Арт.№. 80 508 019**



S-U-FIX-O-FILL

S-U-FIX-O-FILL Пластмассовый клей

для быстрого склеивания и выравнивания поднутрений. Наполнитель + акселератор распылитель. Жидкий наполнитель голубого цвета хорошо видим даже при тонком слое. S-U-FIX-O-FILL беззольно выгорает, соединяется с воском и хорошо держится на металле.

сломанных частей протезов, подготовка частей к паковке перед пайкой.

Заполнение поднутрений и выравнивание неровностей на гипсовой культе, усиление тонко отмоделированных восковых и пластмассовых частей, покрытие гипсовых поверхностей.

Типичное применение:

Быстрая **фиксация** гипса и восковых частей, матриц замковых креплений,

S-U-FIX-O-FILL-BASIC Наполнитель 2 шт по 10 г **Арт.№. 80 523 0 29**

S-U-FIX-O-FILL-SPRAY Акселератор распылитель 50 мл

Арт.№. 80 523 5 29



S-U-SEKUNDENKLEBER

S-U-Моментальный клей

для быстрого склеивания пластмассы, металла и гипса. В силу жидкой консистенции этот клей можно применять для уплотнения гипсовых поверхностей. Намеченные границы препарации остаются надолго видны.

S-U-Моментальный клей

Флакон 10 г **Арт.№ 80 520 029**



S-U-FITPAINT

S-U-FITPAINT **Штумпфлак** компенсирует зазор цемента между коронкой и и культей зуба. Применяется для покрытия гипсовых поверхностей или кавиплана воска. S-U-FITPAINT быстросохнущий, вязкий и не отслаивается.

S-U-FITPAINT-R штумпфлак красный Толщина нанесенного слоя приблизительно 6 мкм

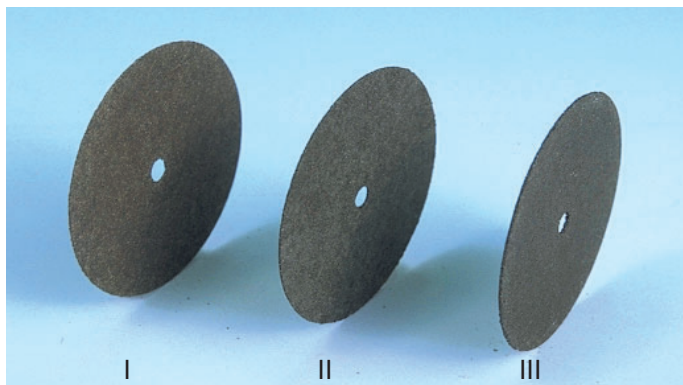
S-U-FITPAINT-S штумпфлак серебряный. Толщина нанесенного слоя приблизительно 6 мкм

S-U-FITPAINT-TH необходимый для этих штумпфлаков растворитель

S-U-FITPAINT-R бутылочка с кисточ. 25 мл **Арт.№. 80 510 29**

S-U-FITPAINT-S бутылочка с кисточ. 25 мл **Арт.№. 80 515 29**

S-U-FITPAINT-TH бутылочка с кисточ. 25 мл **Арт.№. 80 517 29**



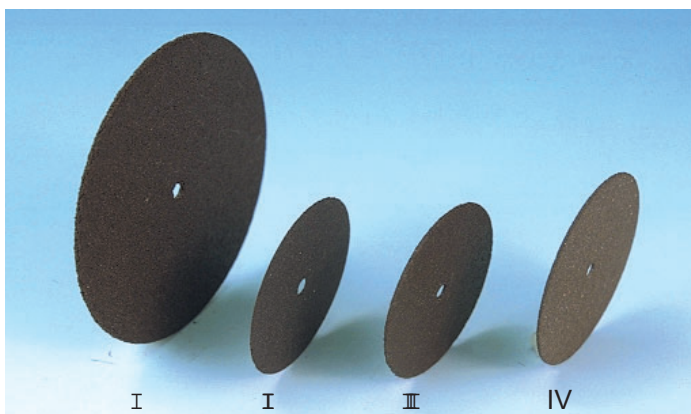
S-U-TRENNSCHEIBEN für KERAMIK

S-U-Сепарирующие диски для керамики

I 22,0x0,20 мм 100 шт **Арт.№. 80 830 9**
Очень тонкие, для точной сепарации

II 22,0x0,26 мм 100 шт **Арт.№. 80 836 9**
Высокая эффективность при сепарации, тонкие

III 22,0x0,30 мм 100 шт **Арт.№. 80 833 9**
Пригодны для сепарации керамики и как отрезные для благородных сплавов.

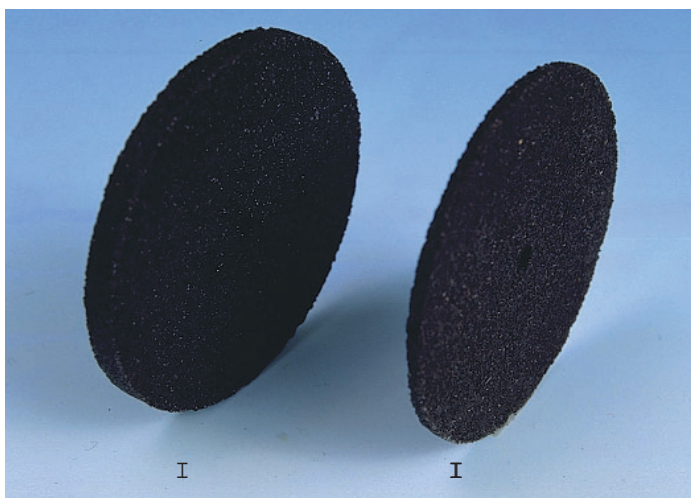


S-U-TRENNSCHEIBEN für EDEL- u. NE-METALLE

S-U-Отрезные диски для благородных и неблагородных сплавов

Износостойкие отрезные диски особо отличаются своей хорошей режущей способностью как и высокой прочностью на изгиб и разрушение.

I 37,0 x 1,0 мм 100 шт **Арт.№.80 852 019**
II 22,0 x 0,3 мм 100 шт **Арт.№.80 850 019**
III 22,0 x 0,6 мм 100 шт **Арт.№.80 851 019**
IV 25,0 x 0,6 мм 100 шт **Арт.№.80 851 519**



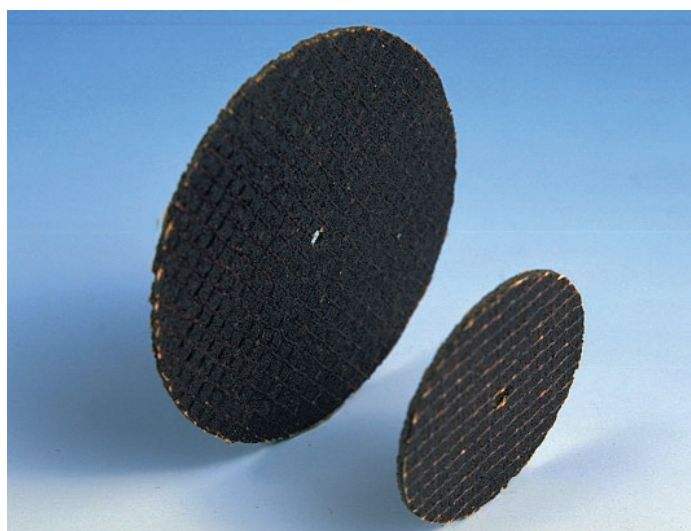
S-U-SCHLEIF- und TRENNSCHEIBEN

S-U-Абразивные и отрезные диски

Для отрезки и быстрой обработки больших металлических поверхностей, высокая долговечность.

I 35,0 x 3,0 мм 25 шт **Арт.№.80 854 019**

II 34,0 x 1,65 мм 50 шт **Арт.№.80 852 719**



S-U-TRENNSCHEIBEN, gewebeverstärkt

S-U-Армированные отрезные диски

Для отрезки литниковых каналов из Co-Cr сплавов. Высокая прочность на изгиб и разрушение. Высокого качества, долговечны.

22,0 x 1 мм 25 шт **Арт.№.80 853 018**
50 шт **Арт.№.80 853 019**

40,0 x 1 мм 25 шт **Арт.№.80 853 118**
50 шт **Арт.№.80 853 119**



S-U-KORUNDPAPIER und -LEINEN

S-U-Ленточная абразивная бумага и ткань Вид поставки:

Высокая износостойкость и равномерный абразивный слой гарантируют оптимальную производительность при шлифовании и полировании.

S-U-Ленточная абразивная бумага рулон 50 м, зернистость

K 80	Арт.№. 81 008 019
K 120	Арт.№. 81 012 019
K 150	Арт.№. 81 015 019
K 180	Арт.№. 81 018 019
K 400	Арт.№. 81 040 019
K 600	Арт.№. 81 060 019
K 800	Арт.№. 81 080 019
K 1000	Арт.№. 81 100 019
K 1200	Арт.№. 81 120 019

S-U-Ленточная абразивная ткань
K 220 **Арт.№. 81 222 019**



S-U-POLIERPASTEN

S-U-Полировочные пасты

Для полировки бюгелей, золота, неблагородных сплавов и пластмассы. Изготовлены из чистого сырья. Связывающим средством являются воска, которые также применяются в медицинской технике.

Белая, для полир.и доведения всех материалов до зеркального блеска

Арт.№. 80 530 8

Желтая, для предварительной полировки твердых благородных сплавов

Арт.№. 80 531 8

Розовая, для предварительной полировки сплавов из Co-Cr

Арт.№. 80 532 8

Зеленая, для доведения до зеркального блеска Co-Cr и прочих металлов

Арт.№. 80 533 8

Бежевая, универсальная для пластмассы

Арт.№. 80 534 8

Вид поставки:

Упаковка 1 брусок 250 г



S-U-DOUBLI-FORM-A/B

S-U-Силиконовая дублирующая

двухкомпонентная масса

для прецизионного дублирования:

- жидкая консистенция
- без запаха
- твердость по Шоре А 22
- высокая прочность на разрыв
- очень низкая усадка (0,05% через 24 часа после отверждения)
- высокая эластичность
- замешивается в соотношении компонентнов 1:1
- время замешивания - 45 сек
- время отверждения (23°C) до 30 мин

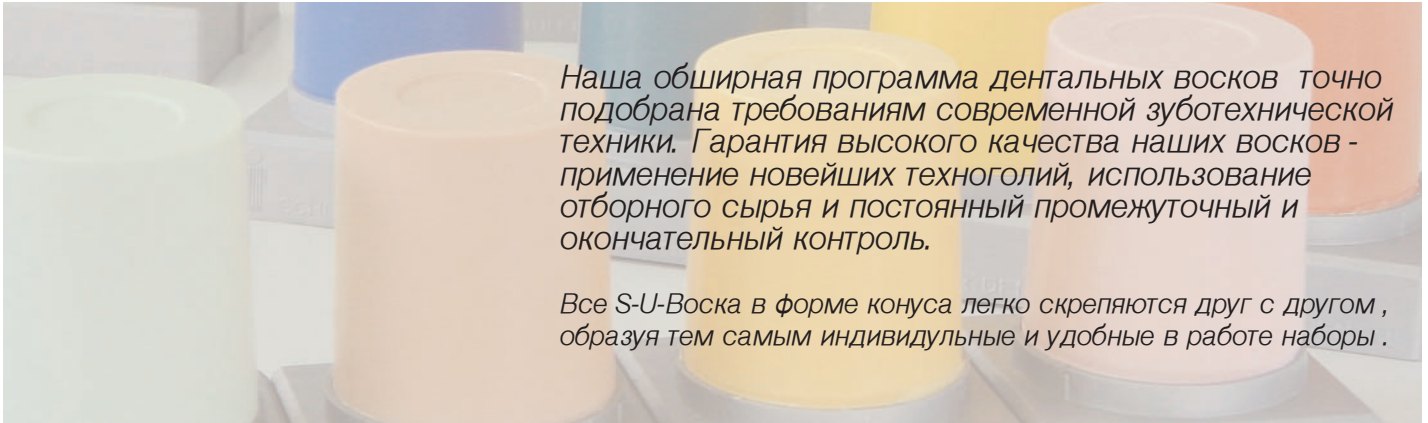
Поставляется в наборе:

Базисный материал, синий 1,2 кг

Катализатор, белый° 1,2 кг

Арт.№ 800 530 18

Моделирование коронок и мостиков



Наша обширная программа дентальных восков точно подобрана требованиям современной зуботехнической техники. Гарантия высокого качества наших восков - применение новейших техногий, использование отборного сырья и постоянный промежуточный и окончательный контроль.

Все S-U-Воска в форме конуса легко скрепляются друг с другом, образуя тем самым индивидуальны и удобные в работе наборы.

S-U-MODELLIERWACHS blau S-U-Моделировочный воск голубой

Специально пригоден для моделирования жевательных поверхностей и стенок коронок, а также для моделирования промежуточных частей мостовидных протезов под облицовку пластмассой и керамикой. Отличается высокой поверхностной плотностью. Непрозрачная и интенсивная окраска этого воска способствует легкому различию контуров при моделировке.
Конус 45 г Температура застывания 64°C
Арт.№. 60 000 01



S-U-SEKUNDÄRWACHS

S-U-Вторичный воск был специально разработан для моделирования вторичных частей телескопических коронок, пазоплечевых и индивидуальных замковых соединений. Особенное свойство вторичного воска: после застывания плотно прилегает к металлу. Не размазывается при многократном его нанесении.

Конус 45 г Температура застывания 62°C
Летний Арт.№. 60 010 01
Зимний Арт.№. 60 015 01 59°C



S-U-MODELLIERWACHS grün S-U-Моделировочный воск зеленый

Аналогичный по качеству, несколько мягкий вариант нашего многократно испытанного S-U-Моделировочного воска, голубого (твердый) для техники литья. Были переняты исключительные физические и рабочие свойства. Незначительная твердость обуславливает дополнительно стабильность к хрупкости, благодаря чему этот воск может быть применен в общей технике литья.
Конус 45 г Температура застывания 57°C
Арт.№. 60 000 11



S-U-SEKUNDÄR- und INLAYWACHS, dunkelgrün S-U-Вторичный воск и для вкладок, темно-зеленый

Комбинированный воск, прекрасно пригоден как для моделирования одно- и многосторонних вкладок, полу- и 3/4-коронок, а также для вторичных частей телескопов, пазоплечевых и индивидуальных замковых соединений. После застывания плотно прилегает к краям и металлу. Не размазывается при многократном его нанесении.
Конус 45 г Температура застывания 57°C
Арт.№. 60 020 01



S-U-TRANSPAWACHS GRAU, mittelhart S-U-Прозрачный воск, серый, средней твердости.

Прокладка под S-U-Воск для вкладок серый. Совершенно новый литьевой воск с прекрасными физическими свойствами, изготовленный из высококачественного сырья:

- прекрасная текучесть, не отслаивается, отлично пригоден как пришеечный воск для коронок и прокладка для моделирования вкладок
- органическая окраска, поэтому совершенно беззольно выгорает
- в жидком состоянии просвечивающийся, поэтому хорошо видны при моделировании возможные включения воздуха или загрязнения, а также хорошо различаются границы препарации и фаза застывания воска
- серый цвет - минимальная физиологическая нагрузка на глаза

Конус 45 г Температура застывания 61°C
Арт.№. 60 029 01



S-U-FRÄSWACHS rot, hart S-U-Фрезерный воск красный, твердый

представляет собой более твердый вариант S-U-Моделировочного воска голубого. Обладает высокой стабильностью. Хорошо пригоден для обработки фрезерными инструментами и инструментами электрического нагрева, например при изготовлении внутренних телескопических коронок.

Конус 45 г Температура застывания 63°C
Арт.№. 60 030 01



S-U-INLAYWACHS grau, hart S-U-Воск для вкладок серый, твердый

для моделирования жевательной поверхности. Физические свойства подобны S-U-Эстетическому воску. Беззольно выгорает, поэтому пригоден для стеклокерамики.

Конус 45 г Температура застывания 59°C
Арт.№. 60 028 01



S-U-FRÄSWACHS blau, extrahart S-U-Фрезерный воск синий, супертвердый

Изготовлен по новой рецептуре, в состав которой включены органические красители и высокая доля синтетических добавок, что обеспечивает однородное нанесение воска. Благодаря сверхвысокой поверхностной плотности достигается эффективное удаление стружки при работе с вращающимися инструментами.

Конус 45 г Температура застывания 70°C
Арт.№. 60 033 01



S-U-UNTERZIEHWACHS S-U-Пришеечный воск

предназначен для формирования цервикального края коронок, полукоронок, вкладок. Мягкий, с минимальной усадкой. После окончательной моделировки пришеечный воск наносится на цервикальную часть для формирования стабильных и абсолютно точно прилегающих краев.

Конус 45 г Температура застывания 66°C
Арт.№. 60 040 01



S-U-KLEBEWACHS K+B S-U-Липкий воск

идеально подходит для фиксации металлических частей протезов, подготовленных к пайке. Благодаря своей высокой хрупкости в охлажденном состоянии воск ломается, если в месте скрепления произошло смещение.

Конус 45 г Температура застывания 77°C
Арт.№. 60 045 01



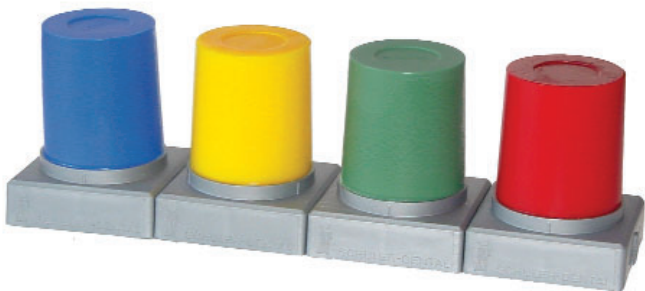
S-U-KAVIPLANWACHS S-U-Кавиплан воск

служит для мгновенного выравнивания выемок на гипсовых кульнях. Обладает высокой температурой плавления - около 120°C, что позволяет нанесение моделировочного воска на изолированную затем обычным способом кульню, а также изготовление колпачков способом погружения или адаптовым путем, причем кавиплан не соединяется с этими восками.

Конус 45 г Температура застывания 85°C
Арт.№. 60 035 01



Моделирование коронок и мостиков



S-U-GNATHO-WAX

S-U-Гнато воск специально разработан для гнатологической техники нанесения воска. Он обладает прекрасной текучестью и высоким показателем твердости. При многократном нагревании этого воска не появляются изменения в кристаллической структуре, что гарантирует непрерывную работу. Даже при большом поперечном разрезе восковых жевательных поверхностей *S-U-Гнато воск* не проявляет никаких внутренних напряжений.

Конус 45 г

Температура застывания 64°C

Синий **Арт.№. 60 050 01**
 Красный **Арт.№. 60 051 01**
 Зеленый **Арт.№. 60 052 01**
 Желтый **Арт.№. 60 053 01**

S-U-GNATHO-WAX-A, nach M. H. Polz

S-U-Гнато воск А по М.Н.Польцу - совершенно новая разработка для

техники нанесения воска. Отличается превосходными физическими свойствами и очень легкой обработкой. Неорганическая окраска этого воска делает его в жидком состоянии непрозрачным, что значительно облегчает целенаправленное нанесение и различение толщины воска.

Конус 45 г

Температура застывания 57°C

Синий **Арт.№. 60 055 01**
 Красный **Арт.№. 60 056 01**
 Зеленый **Арт.№. 60 057 01**
 Желтый **Арт.№. 60 058 01**

S-U-PERLWACHS, blau, grün, beige und grau

S-U-Перлвоск голубой, зеленый бежевый и серый

Применение *S-U-Перлвоска* дает возможность точной дозировки нужного количества воска. Моделирование с помощью электрошпателя позволит работать в более низком температурном режиме, что в свою очередь снизит усадку воска.

Качество и особенности различных перлвосков соответствуют аналогичным моделировочным воскам в форме конуса:

S-U-Перлвоск

Аналогичные свойства

голубой, твердый
 зеленый, средней твердости
 бежевый
 серый

Моделировочный воск голубой, твердый
 Моделировочный воск зеленый, ср.тверд.
 Эстетический воск О бежевый
 Воск для вкладок серый, твердый

S-U-Перлвоск, 125 г

голубой, твердый
 зеленый средней твердости
 бежевый
 серый

Температура застывания

Арт.№. 60 000 7 64°C
Арт.№. 60 003 7 57°C
Арт.№. 60 000 4 51°C
Арт.№. 60 000 5 61°C

S-U-PICUP

S-U-Пикап

Специально для работы с перлвоском создан совершенно новый продукт. Удобный по форме и практичный восковой питатель завинчивается на банку с перлвоском и предохраняет ее содержимое от пыли.

Арт.№. 40 170

S-U-TAUCHWACHS, in Stangen

S-U-Погружной воск, в брусках. Для изготовления стабильных и эластичных восковых колпачков с равномерной толщиной стенок методом погружения. Отличные свойства этого воска гарантируют высокую точность литья. Уже через 30 сек воск на вынутом штампике приобретает высокую прочность, благодаря чему предотвращаются непреднамеренные деформации. Температура воска при погружении должна находиться в интервале 85°C - 90°C (соответствует среднему положению регулятора температуры на ванночке). При длительности погружения в одну секунду можно получить восковой колпачок толщиной приблизительно 0,4 мм.

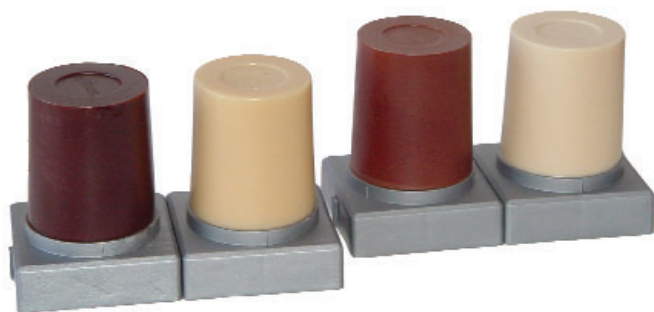
Температура застывания 74°C

Погружной воск, упаковка 200 г

Желтый, особо мягкий
 Зеленый, мягкий
 Коричневый по М.Н.Польцу, твердый

Арт.№. **60 070 01 6**
 Арт.№. **60 075 01 6**
 Арт.№. **60 077 01 6**

Темно-коричневый цвет увеличивает контрастный эффект и облегчает оптический контроль толщины воскового объекта.



Специальные воска

S-U-ÄSTHETIKWACHSE, nach M.H.Polz

S-U-Эстетический воск по М.Н.Польцу

Особенные свойства: высокая поверхностная плотность, незначительная усадка, хорошая текучесть, легко поддается скоблению

S-U-Эстетический воск О беззольно выгорает и поэтому лучше всего пригоден для стеклокерамики.

S-U-Эстетический воск А содержит незначительное количество (<1%) неорганических добавок, благодаря которым воск даже в жидком состоянии непрозрачный. Это способствует хорошей дозировке и точному нанесению воска. S-U-Эстетический воск А не пригоден для стеклокерамики.

Температура застывания 51 °C

Конус 45 г

Эстетический воск О, коричневый **Арт.№.60 060 1**

Эстетический воск О, бежевый **Арт.№.60 061 1**

Эстетический воск А, коричневый **Арт.№.60 065 1**

Эстетический воск А, бежевый **Арт.№.60 066 1**



S-U-WACHSSTICKS BEIGE

S-U-Восковые штиксы, бежевые

Восковые штиксы для индивидуального подбора нужной длины намного облегчат моделирование промежуточных частей мостовидного протеза под металлокерамику.

Упаковка 15 шт

форма капли

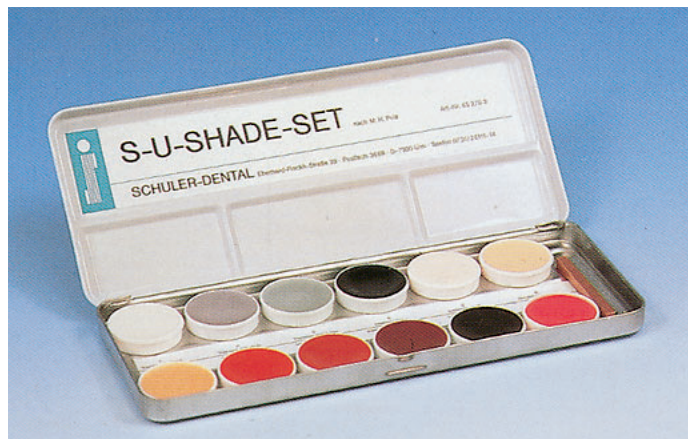


Арт.№.63 080 029

форма сердца



Арт.№.63 080 129



S-U-SHADE-SET, nach M.H. Polz

S-U-Шеде-набор, по М.Н.Польцу

Арт.№.65 270 3

Для демонстрационных и учебных целей для моделирования зубов натуральной формы и естественного цвета. Набор содержит 12 восков различных цветов и оттенков, как прозрачных, так и opakовых, а также дополнительно воска золотого и серебряного цвета для иммитации вкладок и пломб.

Отдельные цвета поставляются в упаковке по 5 г

Наименование	Арт.№
№ 1 Транспа бесцветная	65 271 5
№ 2 Транспа синеватая	65 272 5
№ 3 Транспа серо-голубая	65 273 5
№ 4 Интенсивный синий	65 274 5
№ 5 Интенсивный белый	65 275 5
№ 6 Дентин слоновой кости	65 276 5
№ 7 Дентин бежевый	65 277 5
№ 8 Интенсивный оранжевый	65 278 5
№ 9 Интенсивный светло-коричневый	65 279 5
№10 Интенсивный темно-коричневый	65 280 5
№11 Интенсивный черный	65 281 5
№12 Розовый	65 282 5
№13 Брусоч серебряный 1 шт	65 283 5
№14 Брусоч золотой 1 шт	65 284 5

Модельное литье, небные шаблоны



S-U-WACHSPROFILE

S-U-Восковые профиля. Хорошая липкость, не пружинят и легко соединяются с воском. Поставляются в многочисленных формах.

S-U-Восковые профиля, круглые

	мм	г	Арт.№.
•	0,6	12,5	62 706 18
•	0,8	25	62 708 18
•	0,9	25	62 709 18
•	1,0	25	62 710 18
•	1,1	25	62 711 18
•	1,2	37,5	62 712 18
•	1,5	50	62 715 18

S-U-Восковые профиля, полукруглые

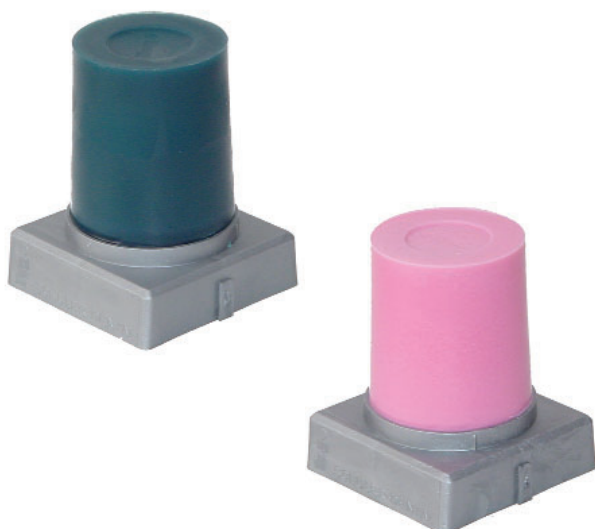
◐	1,6 x 0,8	37,5	S63 216 14
◐	1,8 x 0,9	50	63 218 14
◐	2,0 x 1,0	50	63 220 14
◐	3,0 x 1,5	65	63 230 14
◐	3,5 x 1,7	65	63 235 14
◐	3,75 x 2,0	65	63 237 14

S-U-Бюгель нижней челюсти

◐	3,1 x 1,2	50	63 431 14
◐	3,3 x 1,7	50	63 433 14
◐	4,0 x 1,7	65	63 417 14
◐	4,3 x 2,1	65	63 443 14
◐	3,8 x 2,5	65	63 438 14
◐	4,0 x 2,5	65	63 440 14

S-U-Конечная кромка

◐	2,0 x 1,0	25	63 720 14
◐	2,7 x 1,8	25	63 727 14



S-U-VERBINDUNGSWACHS für Modellguß, dunkelgrün

S-U-Соединительный воск для модельного литья, темно-зеленый

Отлично пригоден для соединения восковых профилей, кламмеров, флекси-воска в модельном литье. Он особенно хорошо держится на огнеупорной массе, легко наносится, легко поддается скоблению и не размазывается. Обладает легкой прозрачностью, поэтому на модели видны через нанесенный тонким слоем воск намеченные контуры.

Температура застывания 54°C

Конус 45 г

Арт.№.60 043 01

S-U-AUSBLOCKWACHS für Modellguß, rosa

S-U-Блокировочный воск для модельного литья, розовый

Специально пригоден для заполнения параллелизации поднутрений в модельном литье. Хорошо различаются контуры из-за его непрозрачности в жидком и пластичном состоянии.

S-U-Блокировочный воск хорошо наносится, липкий, прекрасно поддается скоблению и легко вываривается.

Температура застывания 58°C

Конус 45 г

Арт.№.60 042 01

S-U-GAUMENFALTEN-SCHABLONEN

S-U-Небные шаблоны

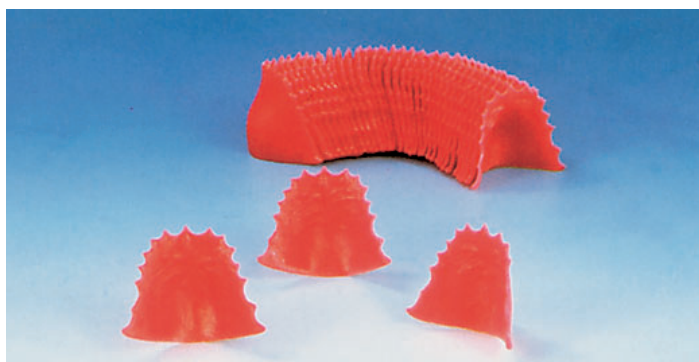
Эластичные и легко адаптируются. При прижатии к моделям не образуются искажения на поверхности. Имея этот шаблон, отпадает трудоемкое моделирование небной части.

Толщина воска составляет 1,5 мм

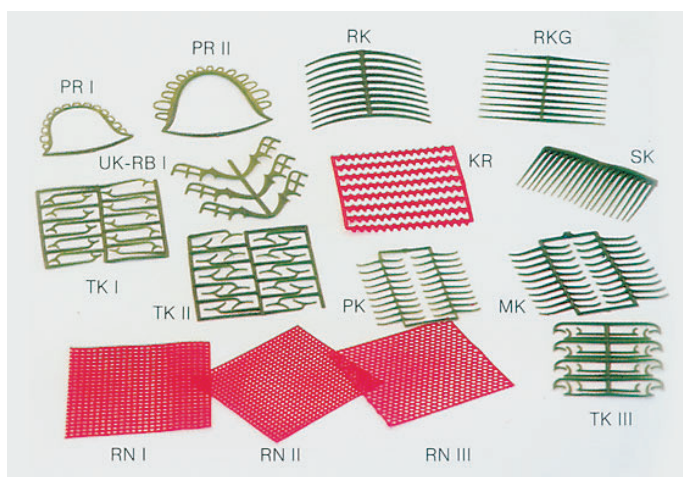
Поставляемые виды форм: большие 50 шт
средние 50 шт

Арт.№.65 300 5

Арт.№.65 300 3



Модельное литье



S-U-WACHSSCHABLONEN

S-U-Восковые шаблоны изготавливаются из специально для них разработанного литевого воска. Они отличаются эластичностью и клейкостью. Благодаря новому способу производства *S-U-Восковые шаблоны* легко отделяются от своих подкладок. Рабочая температура должна быть не ниже 20°C.

Формы поставки:

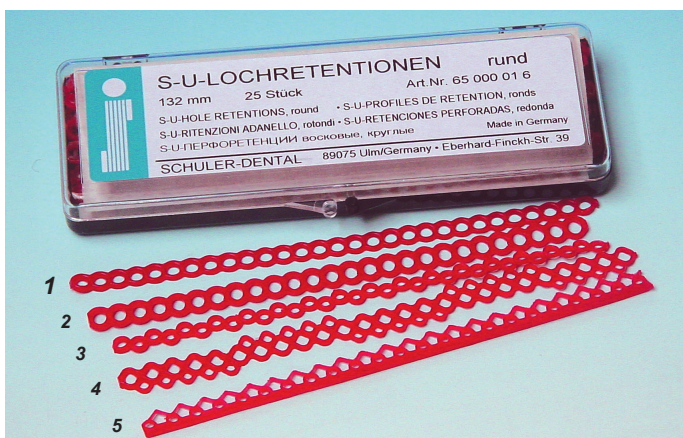
	К-во пластинок	ШТ	Арт.№.	Наименование
PK	10	200	62 601 01 9	Премолярный кламмер
MK	10	200	62 602 01 9	Молярный кламмер
TK I	10	200	62 603 01 9	Бонигард-кляммер
TK II	10	200	62 604 01 9	Бонигард-кляммер
TK III	10	240	62 605 01 9	Кляммер со стержнем
RKG	10	200	62 606 01 9	Кольцевой кламмер
RK	10	200	62 607 01 9	Кольцевой кламмер
SK	10	200	62 608 01 9	Системный кламмер
UK-RB I	10	30	62 609 01 9	Сублингвальный бюгель НЧ
PR I	10	10	62 610 01 9	Пластинчатые ретенц. малые
PR II	10	10	62 611 01 9	Пластинчатые ретенц. больш.
KR	10	80	62 612 01 9	Гребешковые ретенции
RN I	20	20	62 613 01 9	Ретенционная сетка, большая
RN II	20	20	62 614 01 9	Ретенционная сетка, малая
RN III	20	20	62 615 01 9	Ретенционная сетка, круглая

S-U-LOCHRETENTIONEN

S-U-Перфоретенции для моделирования ретенционной части нижней и верхней челюстей бюгельных протезов. Ретенции изготовлены из воскового композита, который отличается высокой стабильностью и большой пластичностью. Ретенции хорошо прилипают к огнеупорной массе.

Поставляются следующие ретенционные формы:

Формы	Длина	Штук	Арт.№.	Штук	Арт.№.
1. Круглые	13,2 см	20	65 000 01 6	250	65 000 01 9
2. Овальные	13,0 см	20	65 005 01 6	250	65 005 01 9
3. Круглые смещ.	12,9 см	20	65 002 01 6		
4. Двухрядные	13,2 см	20	65 007 01 6		
5. С конц.кромкой.	13,6 см	20	65 010 01 6		



S-U-FLEXIWACHS

S-U-Флекси-воск, прозрачный, очень эластичный, стабильный, легко поддается обработке теплыми руками. Обладает хорошими липкими свойствами, поэтому легко, быстро и просто адаптируется. На выступающих местах модели пластинки воска не продавливаются. Поставляется с накаткой, рифленый и гладкий

Вид поставки: Упаковка 15 пластинок 150 x 75 мм.

	Толщ.пластинок, мм	Арт.№.
С накаткой	0,30	62 030 01 4
	0,35	62 035 01 4
	0,40	62 040 01 4
	0,45	62 045 01 4
	0,50	62 050 01 4
	0,60	62 060 01 4
Рифленый	0,30	62 130 01 4
	0,35	62 135 01 4
	0,40	62 140 01 4
	0,45	62 145 01 4
	0,50	62 150 01 4
	0,60	62 160 01 4
Гладкий	0,30	62 230 01 4
	0,35	62 235 01 4
	0,40	62 240 01 4
	0,45	62 245 01 4
	0,50	62 250 01 4
	0,60	62 260 01 4



S-U-SATTEL- und UNTERLEGEWACHS

S-U-Седловой и подкладочный воск

Для подкладки частей челюсти в модельном литье (перебазировочных седел). Очень прозрачный, эластичный и не отслаивается даже от высокотемпературных дублирующих масс. Легко и без остатков вываривается.

Вид поставки: Упаковка 15 пластинок 150 x 75 мм.

ММ	Арт.№.
0,3	62 503 01 4
0,6	62 506 01 4
0,7	62 507 01 4

Восковая проволока-литниковые каналы



S-U-WACHSDRAHT

S-U-Восковая проволока

Эластичная и без напряжений восковая проволока предотвращает непреднамеренную деформацию литеввого объекта. S-U-Восковая проволока характеризуется высокой плотностью, поэтому ее можно легко соединить с литеввым объектом. Поставляется синего и зеленого цвета разного диаметра и различной степени твердости.

S-U-WACHSDRAHT türkis, extrahart

S-U-Восковая проволока бирюзовая, экстра твердая

Превосходные рабочие характеристики этой восковой проволоки обусловлены высоким качеством исходного сырья. Проволока термостабильна и сохраняет форму, при этом не становится ломкой в охлажденном состоянии. Проволока обладает улучшенными клеящими свойствами и высокой прочностью на разрыв. Пригодна также для работы в теплое время года и в теплых климатических зонах. Вид поставки: катушка 250 г

Ø	синяя	синяя	зеленая	зеленая	бирюзовая
mm	средн.тверд.	твердая	средн.тверд.	твердая	экстра тверд
2,0	62 720 01 9	62 720 02 9	62 720 03 9	62 720 04 9	62 720 05 9
2,5	62 725 01 9	62 725 02 9	62 725 03 9	62 725 04 9	62 725 05 9
3,0	62 730 01 9	62 730 02 9	62 730 03 9	62 730 04 9	62 730 05 9
3,5	62 735 01 9	62 735 02 9	62 735 03 9	62 735 04 9	62 735 05 9
4,0	62 740 01 9	62 740 02 9	62 740 03 9	62 740 04 9	62 740 05 9
5,0	62 750 01 9	62 750 02 9	62 750 03 9	62 750 04 9	62 750 05 9
6,0	62 760 01 9	62 760 02 9	62 760 03 9	62 760 04 9	62 760 05 9



S-U-WACHSDRAHT farblos, extra weich

S-U-Восковая проволока, бесцветная, экстра мягкая

Очень мягкая проволока с хорошей липкостью на слепочном материале, особо пригодна для ограничения функциональных краев на слепках перед изготовлением гипсовой модели. Вид поставки: катушка 250 г

Ø mm	Арт.№.
3,0	62 930 05 9
5,0	62 950 15 9

S-U-WACHSDRAHT
специально для
пресс-керамики,
стр. 31



S-U-WACHSSTICKS, blau

S-U-Восковые штиксы, голубые. Твердые, но при нагревании способны изменять форму для литниковых каналов и поперечной балки. Облегчает снятие литниковых объектов и предотвращает непреднамеренную деформацию. Литьевые формы остаются неповрежденными во время выплавки воска.

Упаковка 250 г
Длина 110 мм

Ø мм	Арт.№
3,0	63 030 02 9
3,5	63 035 02 9
4,0	63 040 02 9
4,5	63 045 02 9
5,0	63 050 02 9
5,5	63 055 02 9

S-U-GUSSKANÄLE

S-U-Литниковые каналы

Готовые литниковые каналы способствуют точному расположению литеввого объекта вне центра литевовой кюветы. Благодаря закругленной форме литниковых каналов не образуются острые края в литевовой форме, вследствие чего огнеупорная масса не попадает в металл. Достаточный размер поперечной балки литникового канала предотвращает образование пор в металле, а его стабильная форма предотвращает деформацию при снятии мостовидного протеза с модели.

S-U-Литниковые каналы, 100 шт



прямой длинный прямой изогнутый изогнутый длинный

	Высота, мм	Ø мм	Арт.№.
прямой	15	4	65 200 01 9
прямой	15	5	65 202 01 9
изогнутый	15	4	65 205 01 9
изогнутый	15	5	65 207 01 9
прямой длинный	20	4	65 201 01 9
прямой длинный	20	5	65 203 01 9
изогнутый длинный	20	4	65 206 01 9
изогнутый длинный	20	5	65 208 01 9

Съемное протезирование



S-U-WACHSBISSWÄLLE "total" = "T" (weich, mittel, hart)

S-U-Восковые окклюзионные валики "полные" (мягкие, средние, твердые). Отлично пригодны при изготовлении базисных пластин для полных протезов. Они поставляются специально для верхней челюсти в полуэллипсовидной форме и для нижней челюсти в параболической форме. При этом отпадает занимающая много времени переформовка готовых частей. Формы валиков изготовлены с учетом сагитального и трансверсального параметров. Во время латерального и протрузионного движения окклюзионные валики остаются в плоскостном контакте. Это облегчает врачу-стоматологу и пациенту регистрацию прикуса.

S-U-WACHSBISSWÄLLE "partiell" = "P" in Stangen (weich, mittel, hart)

S-U-Восковые окклюзионные валики "частичные" в брусках (мягкие, средние, твердые). Пригодны для прикусных шаблонов, а также для установки на седла частичных съемных протезов.

Поставляемые формы	Мягкие лимонно-желтые	Средние желтые	Твердые розовые
50 шт "ВЧ" + 50 шт "НЧ"	61 020 01 9	61 030 01 9	61 040 0 1 9
100 шт "ВЧ", "Т" полные	61 021 01 9	61 031 01 9	61 041 0 1 9
100 шт "НЧ", "Т" полные	61 022 01 9	61 032 01 9	61 042 0 1 9
100 шт "Р" частичные	61 024 01 9	61 034 01 9	61 044 0 1 9

Поставляются в брусках 110 x 10 x 6 мм.



S-U-SETZWACHS

S-U-Постановочный воск

Для постановки зубов при изготовлении полных и частичных съемных протезов. Во время отверждения воск становится тягучим и пластичным, что дает возможность откорректировать постановку зубов. В охлажденном состоянии S-U-Постановочный воск становится очень твердым, что не допускает смещение зубов. В полости рта (при температуре около 37°C) он остается совершенно жестким, что предотвращает непреднамеренную деформацию восковой постановки. Благодаря вышеуказанным свойствам постановочный воск также улучшает соединения между базисными шаблонами и окклюзионными валиками.

Вид поставки: Полоски 100 г

Арт.№. 61 010 01 6



S-U-PLATTENWACHS, rosa

S-U-Базисные воска, розовые

Моделировочный воск для общего протезирования. Быстрое отверждение после нанесения, хорошие моделировочные свойства и высокая прочность на изгиб говорят о прекрасном качестве этого воска. Стабильность формы благодаря незначительная термичной усадке.

Вид поставки: Пластины 500 г, толщина пластины 1,5 мм

	Арт.№.		Арт.№.
Стандартный средний	63 150 014	Зимний мягкий	63 150 074
Специальный эластичный	63 150 034	Летний твердый	63 150 054
Стандартный эластичный	63 150 114		



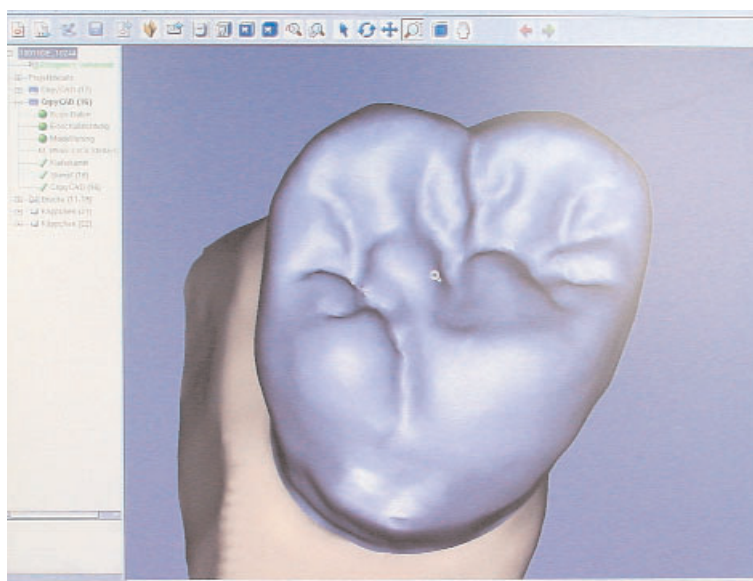
S-U-KLEBEWACHS P

S-U-Липкий воск P

Универсальный липкий воск для частичных и съемных протезов. Благодаря адгезивному сцеплению он отлично пригоден для склеивания пластмассовых зубов в гипсовом ложе и для склеивания гипсового ложа к модели. Этот воск также дает хорошее соединение с базисными пластинками и окклюзионными валиками.

Конус 45 г
Арт.№. 61 005 01

Температура застывания 81°C



НОВЫЙ

**Сканируется
лазером
для CAD / CAM**

S-U-Лазерный воск

Специально разработан для современных лазерных CAD/CAM систем.

Преимущества:

- Сканируется лазером и пригоден для всех систем лазерного сканирования
- Моделировочные свойства такие же как и у *Эстетического воска**
- Приятный цвет (пастельные тона)
- Пригоден для обработки фрезерными инструментами
- Экстремально опактивный
- Минимальная усадка
- Для моделирования и блокирования

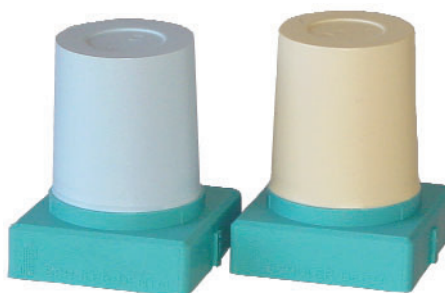
S-U-Лазерный воск соединил в себе превосходные качества воска с оптимальными свойствами для лазерного сканирования.

* Не пригоден для литья. Для модельного литья применяйте, пожалуйста, наши *S-U-Эстетический воск* или *S-U-Воск для вкладок, серый*.

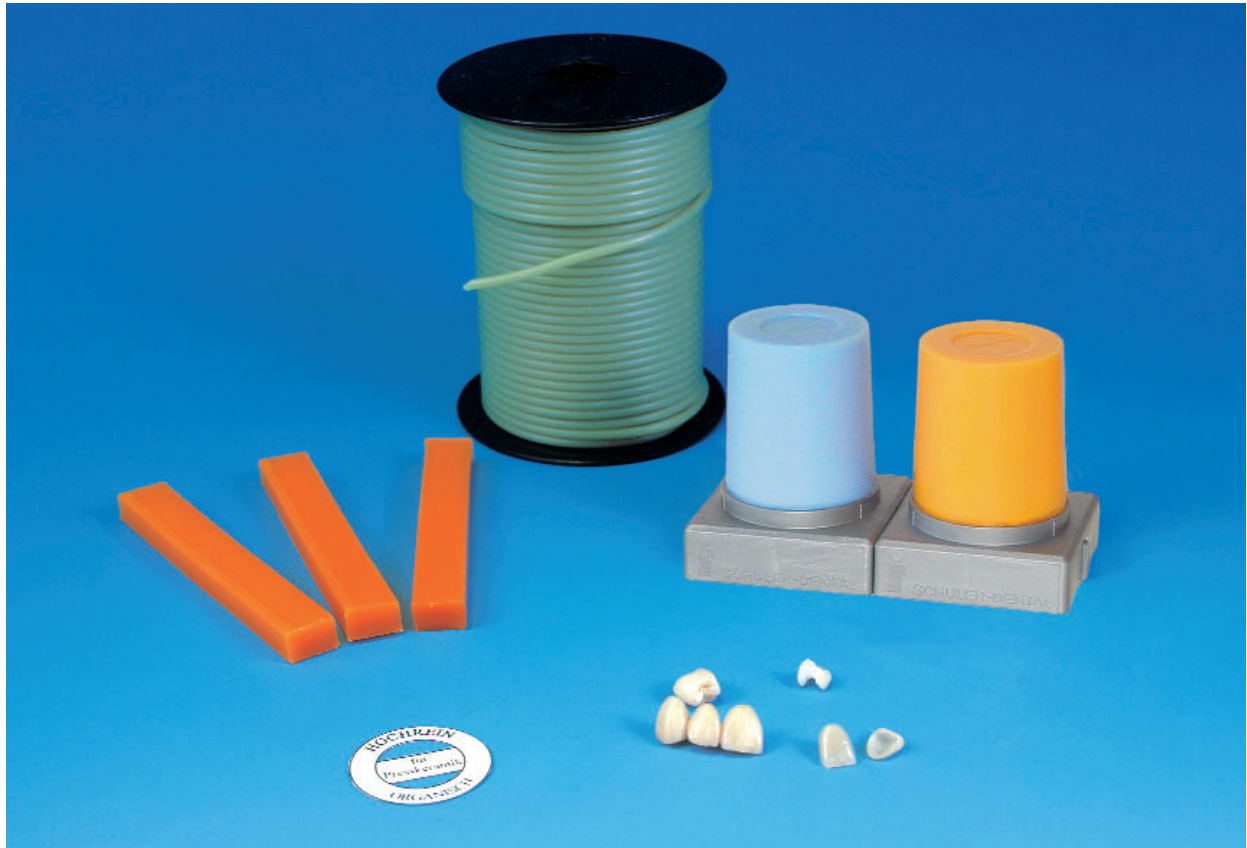
Конус 45 г

пастельный голубой
Арт.№.60 091 1

пастельный бежевый
Арт.№.60 092 2



S-U-CERAMO-WAXES



Специальные воска высокой чистоты для прессованной керамики, отвечающие самым высоким требованиям данной технологии. В современном конструкторском отделе фирмы ШУЛЕР-ДЕНТАЛЬ разработана новая серия восков, а также создан специальный метод особо тонкого фильтрования исходного сырья.

- абсолютная чистота сырья
- только органические компоненты
- характеристики максимально адаптированы для прессованной керамики
- быстрое обнаружение вторичных загрязнений
- особо тонкая фильтрация используемого сырья
- защита от загрязнений при помощи пластиковой крышки

S-U-CERAMO-GROUND-WAX

Цвет: абрикосовый, точка затвердевания: 61°C

- **пришеечный, цервикальный воск** специально для прессованной керамики
 - малая усадка, эластичность, стабильность формы
 - окрашен биоорганическими красителями
- Конус 45 г **Арт.№ 60 038 01**



S-U-CERAMO-CARVING-WAX

Цвет: голубой, точка затвердевания: 64°C

- **моделировочный воск** с малой усадкой для прессованной керамики
- хорошие свойства для скобления
- окрашен биоорганическими красителями

Конус 45 г

Арт.№ 60 037 01



S-U-CERAMO-CAPS-WAX

Цвет: оранжевый, точка затвердевания: 63°C

- **погружной воск** с высокой устойчивостью размеров
 - оптимальное краевое замыкание для прессованной керамики
 - окрашен биоорганическими красителями
- Упаковка 200 г **Арт.№ 60 079 016**



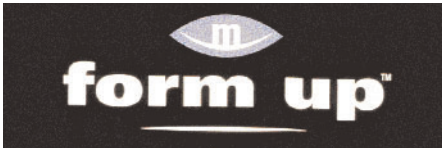
S-U-CERAMO-WIRE-WAX

Цвет: светло-зеленый, точка затвердевания: 62°C

- **восковая проволока** с оптимальными параметрами для прессованной керамики
 - малое содержание органических красителей
- Ø 2,5 мм катушка 250 г **Арт.№ 62 725 069**
 Ø 3,0 мм катушка 250 г **Арт.№ 62 730 069**
 Ø 3,5 мм катушка 250 г **Арт.№ 62 735 069**

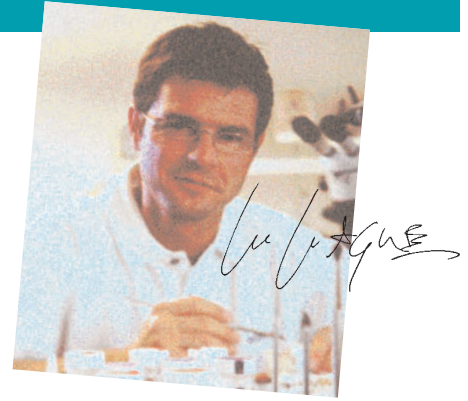


form - up



Восковые фасетки

по Michel Magne



Восковые заготовки для моделирования с повышенными требованиями к эстетике передних зубов. Совершенные естественные формы по Michel Magne, изготовлены из натурального воска, поэтому выгорают без остатка. Применяются для рационального моделирования временных конструкций длительного ношения, пробных конструкций, изготовления сверлильных шаблонов для имплантатов и др. Предлагается для различных форм зубов, дополнительно с подобранным по цвету воском для дополнительных элементов и заполнения, а также дополнительный воск для фиксации частей.



Формы отпуска

Ассортимент Арт.№р. 75 000 5

состоит из 6 различных типов зубов для 6 передних зубов (13-23) с 10 частями на форму + зуб = 360 шт. или по 1 x 45 г моделирующий воск бежевый

Арт.№р. 75 000 1

1 x 45 г фиксирующий воск

Арт.№р. 75 000 3

Одиночные формы
(упаковки по 12 штук)

Артикул 75 0... + № формы (1-6)
+ № зуба (13-23)

напр., 75 031 1 для формы fuoco и зуба 11

Передние зубы упаковки по 12 штук
6 ράτá ïï 2 ρð.

Артикул 75 0. 0 5 вместо точки вставить № формы ïáïð.,
75 040 5 äëý òïðïù aria

		13	12	11	21	22	23	
<p>№ формы (1-6) добавляется к артикулу для дополнительной упаковки одиночных форм и передних зубов</p> <p>univers 1</p> <p>terra 2</p> <p>fuoco 3</p> <p>aria 4</p> <p>acqua 5</p> <p>gamma 6</p>								<p>№ зуба (13-23) добавляется к артикулу для дополнительной упаковки одиночных форм</p>

rp Оригинал скабетс

В современной зубной технике, готовые восковые изделия приносят большую помощь в экономии времени для рационального и индивидуального изготовления коронок и мостиков.

Превосходные воска и разные области их применения дают отличные результаты.

Благодаря долголетнему опыту, в распоряжении техника находится комплект усовершенствованных готовых восковых изделий.

17 -14	12 -22	24 -27	Зуб
 Арт.Нр. 71 021 71 433	 Арт.Нр. 71 021 22 233	 Арт.Нр. 71 022 42 733	C
 Арт.Нр. 71 021 71 432	 Арт.Нр. 71 021 22 232	 Арт.Нр. 71 022 42 732	B
 Арт.Нр. 71 021 71 431	 Арт.Нр. 71 021 22 231	 Арт.Нр. 71 022 42 731	A
 Арт.Нр. 71 024 74 431	 Арт.Нр. 71 024 23 231	 Арт.Нр. 71 023 43 731	A
 Арт.Нр. 71 024 74 432	 Арт.Нр. 71 024 23 232	 Арт.Нр. 71 023 43 732	B
 Арт.Нр. 71 024 74 433	 Арт.Нр. 71 024 23 233	 Арт.Нр. 71 023 43 733	C
47 -44	42 -32	34 -37	Размер

МК Blöcke circular MK-BL-c

МК-Блоки циркулярные МК-BL-c

Оригинал-ассортимент 18-ти разных форм, по 10 блоков каждой формы.

Содержимое: 180 блоков в одном выдвижном ящичке.
Арт.Нр.71 021 14 743

Малый ассортимент 18-ти разных форм, по 5 блоков каждой формы.

Содержимое: 90 блоков в одном выдвижном ящичке.
Арт.Нр.71 021 14 753

Упаковка по 25 блоков одного размера.

	17	16	15	14	24	25	26	27	Зуб
C									C
B									B
A									A
A									A
B									B
C									C
	47	46	45	44	34	35	36	37	Размер

Vollgusskronen VGK

Цельнолитые коронки VGK

Оригинал-ассортимент 48-ми разных форм по 10 шт каждой формы.

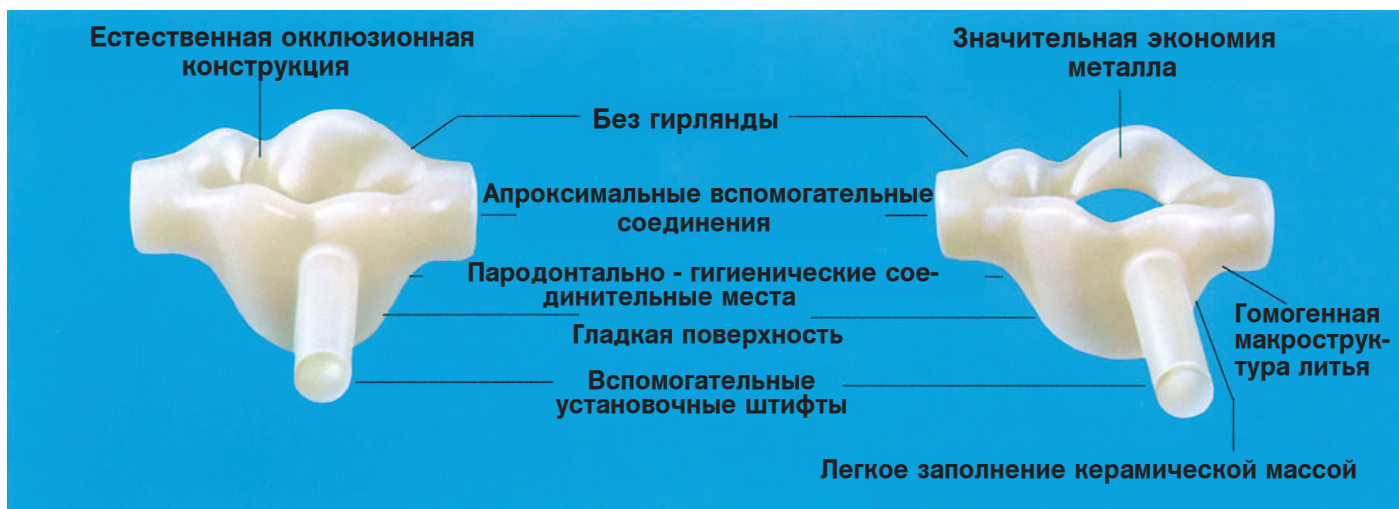
Содержимое: 480 шт в двух выдвижных ящичках.
Арт.Нр.70 011 14 741

Малый- ассортимент 48-ми разных форм по 5 шт каждой формы.

Содержимое: 240 шт в двух выдвижных ящичках.
Арт.Нр.70 011 14 751

Упаковка по 25 шт одного размера.

скабелс МК-ВАРИО



- Скабелс МК-ВАРИО уменьшенные на керамический слой восковые готовые изделия, изготовленные по форме естественных зубов.
- ТВ современной зубной технике они оказывают большую помощь в экономии времени для изготовления превосходных каркасов под металлокерамику.
- Важное преимущество этих новоразработанных скабелс МК-ВАРИО, это анатомическая и отличная физиологическая конструкция.
- Возможность варьирования отдельных частей, намного больше расширяет их спектр применения.
- Без гирлянды достигается больше эстетики и придание натуральной формы достигается с минимальными затратами.
- Апроксимальные вспомогательно-соединительные части дают возможность получения восковых каркасов без внутренних напряжений.

Upper canine Size: Small right RFP: Item no. 781131	Upper lateral Incisor Size: Small right RFP: Item no. 781121	Upper central Incisor Size: Small right RFP: Item no. 781111		Upper central Incisor Size: Small left RFP: Item no. 781141	Upper lateral Incisor Size: Small left RFP: Item no. 781151	Upper canine Size: Small left RFP: Item no. 781161
Upper canine Size: Medium right RFP: Item no. 781132	Upper lateral Incisor Size: Medium right RFP: Item no. 781122	Upper central Incisor Size: Medium right RFP: Item no. 781112		Upper central Incisor Size: Medium left RFP: Item no. 781142	Upper lateral Incisor Size: Medium left RFP: Item no. 781152	Upper canine Size: Medium left RFP: Item no. 781162
Upper canine Size: Large right RFP: Item no. 781133	Upper lateral Incisor Size: Large right RFP: Item no. 781123	Upper central Incisor Size: Large right RFP: Item no. 781113		Upper central Incisor Size: Large left RFP: Item no. 781143	Upper lateral Incisor Size: Large left RFP: Item no. 781153	Upper canine Size: Large left RFP: Item no. 781163
Lower canine Size: Small right RFP: Item no. 782131			Lower Incisor Size: Small RFP: Item no. 781213			Lower canine Size: Small left RFP: Item no. 781261
Lower canine Size: Medium right RFP: Item no. 781232			Lower Incisor Size: Medium RFP: Item no. 781223			Lower canine Size: Medium left RFP: Item no. 781262
Lower canine Size: Large right RFP: Item no. 781233		Lower Incisor Size: Large/Long RFP: Item no. 781243	Lower Incisor Size: Large RFP: Item no. 781234			Lower canine Size: Large left RFP: Item no. 781263

скабелс МК-ВАРИО ассортимент фронт. зубов

Для среднего и бокового фронтальных зубов НЧ имеется в распоряжении форма 4-х разных размеров. Для каждой другой ВЧ, НЧ фронтальных зубов имеется для выбора одна часть в 3-х размерах.

Ассортимент
Арт.№. 78 104 3

скабелс МК-ВАРИО ассортимент боков. зубов

Для первого и второго премоляра в квадранте применяется одна готовая восковая часть. Этот премоляр верхней челюсти поставляется в 5 и нижней челюсти в 6-ти разных размерах. Для 1 и 2 моляров имеется в квадранте одна часть в 4-х размерах.

Ассортимент

Арт.№р. 78 204 3

	Upper molar Size: Small right RFP: Item no. 782161		Upper premolar Size: Small RFP: Item no. 782141		Upper molar Size: Small left RFP: Item no. 782171	
Upper molar Size: Medium/long right RFP: Item no. 782168	Upper molar Size: Medium right RFP: Item no. 782162	Upper premolar Size: Medium/long RFP: Item no. 782148	Upper premolar Size: Medium RFP: Item no. 782142	Upper premolar Size: Medium/short RFP: Item no. 782145	Upper molar Size: Medium left RFP: Item no. 782172	Upper molar Size: Medium/long left RFP: Item no. 782175
	Upper molar Size: Large right RFP: Item no. 782163		Upper premolar Size: Large RFP: Item no. 782143		Upper premolar Size: Large left RFP: Item no. 782173	
	Lower molar Size: Small right RFP: Item no. 782261	Lower premolar Size: Extra small RFP: Item no. 782240	Lower premolar Size: Small RFP: Item no. 782241	Lower premolar Size: Small/short RFP: Item no. 782244	Lower molar Size: Small left RFP: Item no. 782271	
Lower molar Size: Medium/long right RFP: Item no. 782268	Lower molar Size: Medium right RFP: Item no. 782262		Lower premolar Size: Medium RFP: Item no. 782242		Lower molar Size: Medium left RFP: Item no. 782272	Lower molar Size: Medium/long left RFP: Item no. 782275
	Lower molar Size: Large right RFP: Item no. 782263	Lower premolar Size: Large/Long RFP: Item no. 782249	Lower premolar Size: Large RFP: Item no. 782243	Lower premolar Size: Large/short RFP: Item no. 782246	Lower molar Size: Large left RFP: Item no. 782273	

скабелс МК-ВАРИО ассортимент полых частей

Сортировка как и у боковых зубов.

Ассортимент

Арт.№р. 78 304 3

	Upper molar H Size: Small right RFP: Item no. 783161		Upper premolar H Size: Small RFP: Item no. 783141		Upper molar H Size: Small left RFP: Item no. 783171	
Upper molar H Size: Medium/long right RFP: Item no. 783168	Upper molar H Size: Medium right RFP: Item no. 783162	Upper premolar H Size: Medium/long RFP: Item no. 783148	Upper premolar H Size: Medium RFP: Item no. 783142	Upper premolar H Size: Medium/short RFP: Item no. 783145	Upper molar H Size: Medium left RFP: Item no. 783172	Upper molar H Size: Medium/long left RFP: Item no. 783175
	Upper molar H Size: Large right RFP: Item no. 783163		Upper premolar H Size: Large RFP: Item no. 783143		Upper premolar H Size: Large left RFP: Item no. 783173	
	Lower molar H Size: Small right RFP: Item no. 783261		Lower premolar H Size: Small RFP: Item no. 783241	Lower premolar H Size: Small/short RFP: Item no. 783244	Lower molar H Size: Small left RFP: Item no. 783271	
Lower molar H Size: Medium/long right RFP: Item no. 783268	Lower molar H Size: Medium right RFP: Item no. 783262		Lower premolar H Size: Medium RFP: Item no. 783242		Lower molar H Size: Medium left RFP: Item no. 783272	Lower molar H Size: Medium/long left RFP: Item no. 783275
	Lower molar H Size: Large right RFP: Item no. 783263	Lower premolar H Size: Large/Long RFP: Item no. 783249	Lower premolar H Size: Large RFP: Item no. 783243	Lower premolar H Size: Large/short RFP: Item no. 783246	Lower molar H Size: Large left RFP: Item no. 783273	





SCHULER-DENTAL GmbH & Co. KG
Eberhard-Finckh-Str. 39,
D-89075 Ulm / Germany
Fon +49 (0) 731 9 27 72 - 0,
www.schuler-dental.com

Export-office

Fon: +49 731 9 27 72 44
Fax: +49 731 9 27 72 42
export@schuler-dental.com

ШУЛЕР-ДЕНТАЛЬ

Адрес: Eberhard-Finckh-Str. 39, 89075 Ulm, Germany
Телефон: + 49 (0)731 927 72 -0 Факс: 927 72-49
Тел. экспорт по СНГ: + 49 (0)731 927 72-72 Факс: 927 72-70